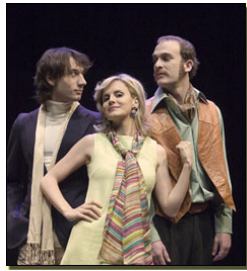


Traición. Crítica

Escrito por Eduardo Pérez Rasilla.

Sábado, 27 de Marzo de 2010 16:00 - Actualizado Jueves, 06 de Mayo de 2010 10:17



[TRAICIÓN, MAESTRÍA](#)

[2007-03-23]

Por fin va siendo posible ver los textos de Pinter sobre los escenarios mad

TRAICIÓN

Maestría

Título : *Traición.*
Autor : *Harold Pinter.*
Traducción: *Álvaro del Amo.*
Espacio escénico: *Juan Pastor*
Vestuario y ambientación: *Teresa Valentin-Gamazo*
Iluminación: *Pablo Jaenicke*
Selección de Música: *María Pastor*
Diseño Gráfico: *LDTLAB*
Video: *Bernardo Moll*
Producción: *Teresa Valentin-Gamazo*
Prensa: *Juana Escabias*
Informción: *Aitana Blanco*
Ayudante de dirección: *Andrés Rus*
Intérpretes : *María Pastor (Emma), Raúl Fernández (Jerry), Álex To*
Dirección : *Juan Pastor.*
Estreno en Madrid : *Teatro de la Guindalera,*

Traición. Crítica

Escrito por Eduardo Pérez Rasilla.

Sábado, 27 de Marzo de 2010 16:00 - Actualizado Jueves, 06 de Mayo de 2010 10:17

16 – III - 2007.□



■ Por fin va siendo posible ver los textos de **Pinter** sobre los escenarios madrileños. A la experiencia de la **Abadía** y del **Español** se suma ahora ésta de

la Guindalera

con el montaje de

Traición

. Faltan aún muchos textos escritos por el premio Nobel inglés que merecerían revisarse, pero, al menos, en los últimos meses ha sido posible asistir a una pequeña muestra de su extraordinaria escritura dramática.

Traición. Crítica

Escrito por Eduardo Pérez Rasilla.

Sábado, 27 de Marzo de 2010 16:00 - Actualizado Jueves, 06 de Mayo de 2010 10:17



Traición. Crítica

Escrito por Eduardo Pérez Rasilla.

Sábado, 27 de Marzo de 2010 16:00 - Actualizado Jueves, 06 de Mayo de 2010 10:17



Más información

[Traición - Información General](#) >>

[Traición - Entrevista](#) >>

[El portero - Información General](#) >>

Eduardo Pérez – Rasilla

Copyright©pérezrasilla



TEATRO GUINDALERA,

Escena Abierta

Aforo: 80 localidades

Dirección: Juan Pastor

C/ Martínez Izquierdo, 20

28028 - Madrid

Taquilla: 91.361.55.21.

Metro: Diego de León –

Parking: Plaza San Cayetano

Cada día se reservan 10 entradas de venta en taquilla, 1h antes de la función.

prensa@guindalera.com

www.guindalera.com