



[CLOUN DEI](#)

[\(PAYASOS DE DIOS\)](#)

[2004-12-15]

EL TEATRO MERIDIONAL 
SE HOSPEDA DURANTE DOS MESES
EN EL TEATRO ALFIL CON CLOUN DEI (PAYASOS DE DIOS).

[EL TEATRO MERIDIONAL](#)

SE HOSPEDA DURANTE DOS MESES
EN EL [TEATRO ALFIL](#) CON



CLOUN DEI
(PAYASOS DE DIOS)

(Estreno Absoluto)

■ Un reclinatorio, un atril y un extraño artilugio, todo en madera, son los aditamentos

Un solo elemento es el que se ha utilizado para hacer que los personajes sean más

- La realidad es que cuando comenzamos con la primera idea, allá por el año

Pero más que la grafía importa el por qué bautizar a estos cuatro benditos monjes



- Lo de la nariz no es una referencia a los personajes de la obra, sino a los

Aclarado lo del apéndice rojo queda por justificar el que los monjes sean “clounes”.

- Ante todo tenemos que reconocer que no sabemos muy bien explicar lo que



El espectáculo proviene de una idea gestada en 1993 y que giraba en torno a la figura del “clown”. Comenzó el proceso creativo, pero un desgraciado accidente acaecido al socio portugués paralizó la compañía durante diez meses. Vinieron los siguientes 12 años en que la compañía se compromete con textos escritos por el que ha terminado por ser dramaturgo de la Compañía: **Julio Salvatierra**.

Pasados esos doce años se vuelve a retomar la idea que ha ido llenándose de mayor reflexión y madurez, las que dan el rumiar del tiempo. En opinión de Julio Salvatierra:

- Es un trabajo muy teatral y medido, en el que intervienen todo tipo de técnicas sin querer ser puristas con respecto al género en que está tratado. Esta fijación del espectáculo no es óbice para ciertos momentos de improvisación si se tercián cuando se trabaja ante el público.

En opinión de los actores *“el volver a retomar esta idea ha sido gratificante porque no ha sido volver a un espectáculo antiguo sino que es nuevo, actualizado y muy divertido”*.

El que los “payasos” sean monjes y sean Payasos de Dios

connotan al espectáculo directamente con lo divino o lo religioso.



- Bueno, **Cloun Dei** es también un **Cloun Dei** sobre

Como buenos payasos, el uso de la es prácticamente inexistente, a lo más algunas frases y en “latín de Burgos”. Para entendernos latín macarrónico. Es un espectáculo más para ver que para hablar. Sin embargo, sí tiene gran importancia la música, de la que es responsable **Oscar Sánchez** —

uno de los monjes cloun — y que más bien define como espacio sonoro:

-



es un espacio y como está diseñado para aprovechar los espacios

Y aquí viene a explicarse el mueble extraño configurado por una especie de mesa sobre la que se alza otro módulo rectangular de cierta altura. Al abrirse la portezuela del tal módulo, vemos que sirve para tener guardados los instrumentos musicales: un flautín, una flauta y el Salzturco. Pero también el enigmático mueble servirá en ciertos momentos de altar.

Ante todo espectáculo siempre hay una pregunta, y es el anclaje con la actualidad o con la época que nos ha tocado vivir. Para el teatro meridional, la sucesión de “sketchs” de este monasterio pretende algo más que divertir:

- En esta época en que la autoridad global se debate, esperemos que en las luchas preparto de un nuevo ser entre las viejas tentaciones del imperio y el deber del consenso y la extensión universal del concepto de ciudadanía y compromiso,

la relación del individuo con esas, hoy por hoy misteriosas fuerzas, cobra un nuevo sentido.

Cinco actores dan vida a los cuatro monjes para asegurar la continuidad del espectáculo y así subsanar las obligaciones que uno u otro han adquirido en el mundo artístico. **Álvaro Lavín**, **Oscar Sánchez**

y **Chani Martín**, puede decirse que son la plantilla fija.

Javier Coll

y **José Luis Alcobendas** irán turnándose.

Durante dos meses, en el **Teatro Alfil** – *“sitio ideal debido a la relación que nos une con Yllana”*

- puntualmente estos cuatro monjes al alborear el día en el monasterio se levantarán y aguardarán esperanzados una de las inescrutables

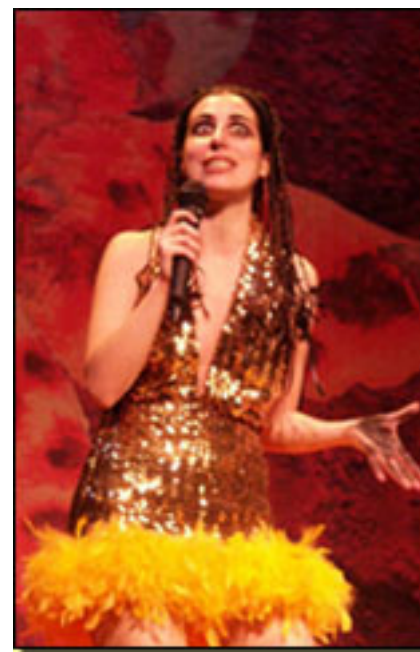
manifestaciones

de la divinidad.

Y la manifestación llega

.

Título	:	<i>Cloun Dei.</i>
Autor	:	<i>Teatro Meridional (Autor colectivo)</i>
Composición Musical	:	<i>Oscar Sánchez Zafra.</i>
Diseño Iluminación	:	<i>César Sánchez / Teatro Meridional</i>
Técnico Iluminación	:	<i>Pepe Martini.</i>
Espacio escénico	:	<i>Teatro Meridional.</i>
Vestuario	:	<i>Lucía Ramón-Laca.</i>
Producción	:	<i>Teatro Meridional.</i>
Intérpretes	:	<i>Alvaro Lavín, Oscar Sánchez, Javier Coll/José Luis Alcobendas, Chani Mart</i>
Dirección	:	<i>Teatro Meridional.</i>



Marina Szerevsky

Dos meses en **Teatro Meridional**

Proyecto de futuro es *Leonardo*, del cual ya le hablaremos a su debido tiempo.

Más información

■
[**CLOUN DEI \(PAYASOS DE DIOS\) -
Información General**](#) »»



[**www.madridteatro.net**](http://www.madridteatro.net)



TEATRO ALFIL

C/ Pez, 10 –

28004 - Madrid

91 521 45 45 / 686 414 784

Metro: Noviciado y Callao

Parking. Tudescos y Sto. Domingo.

Mónica Cordobés (Dpto.de Prensa)

Fax: 91 521 68 79

prensa@teatroalfil.com

www.teatroalfil.com