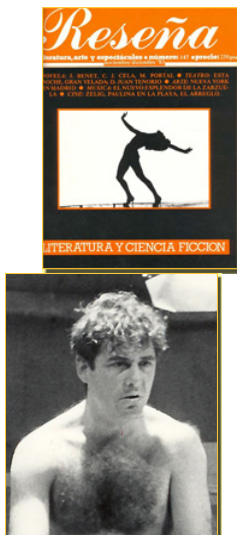


## Esta noche, Gran velada. Reseña 1983. Crítica.

Escrito por Santiago Martín Bermúdez.

Domingo, 04 de Abril de 2010 19:01 - Actualizado Sábado, 01 de Mayo de 2010 10:34

---



### **ESTA NOCHE, GRAN VELADA**

**FERMIN CABAL**

**Reflexiones sobre la solidez y otros peligros**

[2008-11-14]

Este título confirmaba la capacidad de Fermín Cabal como autor dramático

## Esta noche, Gran velada. Reseña 1983. Crítica.

Escrito por Santiago Martín Bermúdez.

Domingo, 04 de Abril de 2010 19:01 - Actualizado Sábado, 01 de Mayo de 2010 10:34

---



**RESEÑA, 1983**  
**NUM. 147, pp. 20**

### **ESTA NOCHE, GRAN VELADA** **FERMIN CABAL**

Reflexiones sobre la solidez y otros peligros

*Este título confirmaba la ~~Fermin Cabal~~ **Fermin Cabal***

*como autor dramático serio y sólido. Eran años obsesivos*

|                                  |  |
|----------------------------------|--|
| <b>Título:</b>                   | <i>Esta noche, gran velada: Kid Peña contra Alarcón ¡por el título europeo!</i>    |
| <b>Autor:</b>                    | <i>comedia de Fermín Cabal.</i>  |
| <b>Escenografía y vestuario:</b> | <i>Ramón Sánchez Prats.</i>  |
| <b>Producción:</b>               | <i>Salvador Collado.</i>   |
| <b>Actores:</b>                  | <i>Santiago Ramos (Kikm Peña), Jesús Puente (Mateos), Licia Calderón, Miguel C</i> |
| <b>Dirección:</b>                | <i>Manuel Collado.</i>   |
| <b>Estreno en Madrid:</b>        | <i>Teatro Martín, 1983</i>   |

## Esta noche, Gran velada. Reseña 1983. Crítica.

Escrito por Santiago Martín Bermúdez.

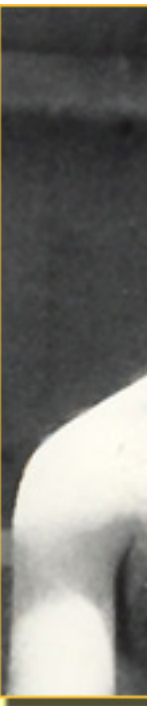
Domingo, 04 de Abril de 2010 19:01 - Actualizado Sábado, 01 de Mayo de 2010 10:34

---



El estreno de *Gran velada*, de **Fermín Cabal**, convierte ya en habitual a este interesante dramaturgo, cuyo sentido del teatro hemos tenido ocasión de señalar en esta revista. El autor y las características de esta función pueden dar pie para unas cuantas reflexiones.

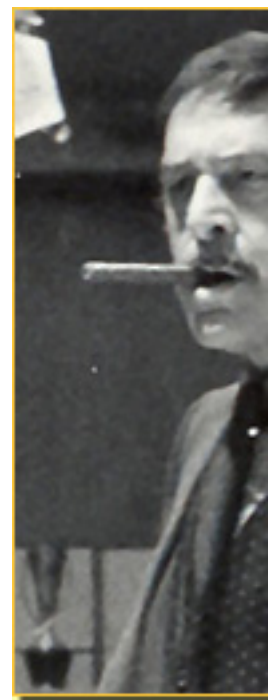
### PRIMERA REFLEXION



**SANTIAGO RAMOS**

Estamos de acuerdo con **Cabal** que señalan -

### SEGUNDA REFLEXION



## **JESÚS PUENTE**

Con *Gran velada* demuestra **Cabal** que puede tocar un tema lleno de lugares comunes y con una sola situación difícilmente aprovechable - el boxeador protagonista se niega a salir al ring, ya que una carta de su novia en que le deja plantado le da motivo para romper con la corrupción del medio; los otros personajes intentarán convencerle de que salga a pelear - y hacer una obra teatral firme, bien hecha, superficial si quieren, pero a menudo aguda, siempre llena de humor, ironía y amargura, todo al mismo tiempo. La superficialidad puede ser un peligro, pero tomada con esa provisionalidad a que hemos aludido, puede servir para quitarse de encima tanta trascendencia críptica que ha destruido a muchos de nuestros autores antaño jóvenes.

Al fin y al cabo, *Gran velada* no pretende ser una denuncia de la corrupción de ciertos mundos, sólo es una comedia en cierto modo alegórica de una sociedad, magistralmente construida - con sus tres unidades y todo, y una soberbia "coda", que es lo más tópico de todo y que, sin embargo, demuestra la sabiduría teatral de este autor-, pero simplemente una comedia -¿nos perdonaría **Cabal** si la pusiéramos en la tradición, hoy tan mal vista, de la comedia de costumbres? -, con personajes populares, que ahora vuelven al escenario, después de los problemas y rompecabezas de la burguesía retratada por otros dramaturgos también tradicionales.

## **TERCERA REFLEXION**



### **LICIA CALDERÓN**

La puesta en escena abunda en los tópicos del naturalismo - ya hemos dicho que **Manuel Collado**

no es director de teatro, pero también hemos dicho que otros, que no son empresarios como él, tampoco lo son aunque ejerzan -, pero se confía en la labor de los actores. Esta función nos ofrece un instructivo contraste. Por una parte tenemos a un actor joven, intuitivo, pero al que no le falta formación técnica,

#### **Santiago Ramos**

, que nunca o casi nunca hace el mismo papel, que cada vez sabe construimos un tipo distinto (

#### **Kid Peña**

, su personaje, es más bien un tipo). Creo que es uno de los pocos actores jóvenes de valía en nuestro teatro comercial, aunque no sé si está muy afianzado en ese medio, que suele excluirlos buenos actores. Frente a él, en el personaje de

#### **Mateos**

, el manager aprovechado y carota, está

#### **Jesús Puente**

, un actor que basa sus actuaciones en una generalizada picardía teatral cuyos resultados son, pese a todo, más soportables que los de otros dispensadores de tics colegas suyos. Su interpretación se basa en una pequeña variante del tipo que hace siempre, sea en anuncios

para televisión, en

**Arthur Miller**

o en

**Buero Vallejo**

, Pero no es ineficaz, no suena a excesivamente falso. Acaso su propia humanidad se transmita a los tipos, siempre iguales, a los que da corporeidad escénica, lo que, para lo que hay, ya sería suficiente. El peligro de

**Ramos**

es no dar el salto cualitativo del tipo al personaje. El de

**Puente**

es el de permanecer en el tópico - el &quot;tic&quot;- si alguna vez no funciona como hasta ahora esa repetición ya alarmante. También

**Miguel de Grandy**

y

**Jesús Bonilla**

, pese a rigideces y bisoñez, le dan humanidad a sus cometidos. Completa el reparto

**Licia Calderón**

, muy guapa, como intenta demostrar la puesta en escena, constantemente, no sé si a

**Kid Peña**

o a nosotros. Además cumple correctamente, sin locuras.

## **CUARTA REFLEXION**

Hoy por hoy, es bueno ver una función así. pese a insuficiencias, porque el teatro parece que no pudiéramos pedirle más. Pero en el futuro hay que hacer otra cosa. ■



### Más información

---

[Urtain - Información General](#) »»

[Urtain - Entrevista](#) »»

[Urtain - Crítica Teatro](#) »»

[&Uacute;LTIMAS PALABRAS DE COPITO DE NIEVE - Crítica Teatro](#) »»

[HAMELIN - Información General](#) »»

[HAMELIN - Entrevista](#) »»

[HAMELIN - Crítica Teatro](#) »»

[Marat-Sade - Información General](#) »»

[Marat-Sade - Entrevista](#) »»

■  
***Marat-Sade - Crítica***  
***Teatro*** »

■  
***Marat-Sade - Crítica***  
***Teatro*** »

■  
***Arlequín, servidor de***  
***dos amos -***  
***Información General*** »

■  
***Arlequín, servidor***  
***de dos amos - Entrevista*** »

■  
***Arlequín, servidor***  
***de dos amos -***  
***Crítica Teatro*** »

## **Esta noche, Gran velada. Reseña 1983. Crítica.**

Escrito por Santiago Martín Bermúdez.

Domingo, 04 de Abril de 2010 19:01 - Actualizado Sábado, 01 de Mayo de 2010 10:34

---

---

# SANTIAGO MARTIN BERMUDEZ

---

# TEATRO MARTÍN

## **Esta noche, Gran velada. Reseña 1983. Crítica.**

Escrito por Santiago Martín Bermúdez.

Domingo, 04 de Abril de 2010 19:01 - Actualizado Sábado, 01 de Mayo de 2010 10:34

---