

## Perro muerto en tintorería. Entrevista.

Escrito por José R. Díaz Sande.

Viernes, 19 de Marzo de 2010 18:52 - Actualizado Jueves, 29 de Abril de 2010 13:16

---



### [PERRO MUERTO EN](#)

### [TINTORERÍA:](#) [LOS FUERTES](#)

[2007-12-19]

Tal descripción de Angélica Liddell la trazaba Jerónimo López Mozo en la [\[2\]](#)

---

### PERRO MUERTO EN TINTORERÍA: LOS FUERTES

## Perro muerto en tintorería. Entrevista.

Escrito por José R. Díaz Sande.

Viernes, 19 de Marzo de 2010 18:52 - Actualizado Jueves, 29 de Abril de 2010 13:16

---



FOTO BASE: ALBERTO NEVADO

*“Nada de lo dicho niega*

■ Tal descripción de **Angélica Liddell** la trazaba **Jerónimo López Mozo** en la revista *Reseña*, con motivo de *El tríptico de la aflicción* (Nominación como espectáculo revelación en el 2003: Premios Max 2003 y Premios Mayte de Teatro).

**Angélica Liddell** (Figueras, Girona), es licenciada en Psicología y Arte Dramático. Ha abordado la narrativa, la poesía y acciones, además de textos teatrales, de los cuales 13 se han estrenado en España, Brasil, Colombia, Bolivia, Portugal, Alemania, Chile y República Checa. Sus obras han sido traducidas al portugués, alemán y francés. Desde 1993 dirige la compañía **Atra Bilis Teatro**.

## Perro muerto en tintorería. Entrevista.

Escrito por José R. Díaz Sande.

Viernes, 19 de Marzo de 2010 18:52 - Actualizado Jueves, 29 de Abril de 2010 13:16

---

### CUANDO LLEGAS DEL SUBSUELO TE SIENTES ATACADO

**Angélica** y su compañía **Atra Bilis Teatro** está habituada a deambular por teatros off y ensayar en infralugares, por eso el llegar al **Centro Dramático Nacional** (Teatro Valle Inclán, Sala Francisco Nieva)...

- ...es como mi Bastilla. Ha sido un choque de lenguaje, de burocracia, de modo de entender la pro

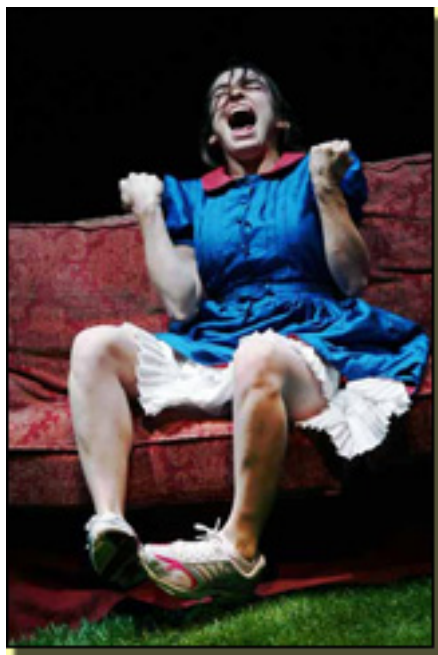


FOTO: ALBERTO NEVADO

**PRIMERO: PERO MUERTO...**  
**DESPUÉS: EL AÑO DE RICARDO**

El que **Angélica** aterrizara en el CDN ha costado a **Gerardo Vera** 2 años:

- Llevaba dos años hablando con **Angélica** para poderla tener en el teatro. En una entrevista ha dicho que está muy contenta en el teatro porque es su casa y esto significa que hay gente que hace del teatro su modo de vida. Cuando se ve todo su teatro se confirma que es mujer de teatro, abarca el teatro total como hecho de nuestra cultura. En su espectáculo hay mucho teatro, incluyendo **Staniwlsanski**.

## Perro muerto en tintorería. Entrevista.

Escrito por José R. Díaz Sande.

Viernes, 19 de Marzo de 2010 18:52 - Actualizado Jueves, 29 de Abril de 2010 13:16

---

*Por mi parte estoy encantado de que esté aquí. No sé si seguiré tras los cuatros años al frente del Centro Dramático Nacional. Si sigo me gustaría seguir compartiendo espectáculos con ella.*

Para esta temporada además de *Perro muerto en tintorería* (1996 – 2006), está también programado *El año de Ricardo* (2005). Con

**Angélica**

viene

**Enrique Marty**

, escultor y con mucha escenografía entre su obra artística. Para *Perro...*

ha creado las esculturas.

**Gerardo Vera**

define a

**Enrique**

como...

- *...una persona tan normal metida en esto. Al ver a **Angélica** y **Enrique** colaborando es ver a dos almas muy próximas.*

**Angélica** y **Enrique** se quedan “solos ante el peligro”, una vez que **Gerardo Vera** tiene que ausentarse. Lo que sucede es que, al menos

**Angélica**

, está acostumbrada a estar “sola ante el peligro” y lo primero que confiesa es...



## Perro muerto en tintorería. Entrevista.

Escrito por José R. Díaz Sande.

Viernes, 19 de Marzo de 2010 18:52 - Actualizado Jueves, 29 de Abril de 2010 13:16

---

- ...sería ingrata sin o le ~~Gerardo~~ gracias a , pues es el único que me ha dado trabajo. Llevaba

**FOTO: ALBERTO NEVADO**

**Angélica** tiene algo de ser romántico y gótico. Reconoce que...

- ...me cuesta mucho hablar. Llevo escribiendo desde hace 7 años y sometiendo al ser humano ante la situación apocalíptica y la trayectoria del siglo XX, vinculándolas el dolor del ser hombre al ser de vivir. El hombre como bueno, según diría **Unamuno**. Vincularlo con la melancolía y el pensamiento. Se pretende prender fuego al mundo con una astilla. Los personajes están en el género de política-ficción.

## ROUSSEAU, EL PUNTO DE PARTIDA

**Angélica** propone un conflicto amoral para llegar a una conclusión moral:

- La propuesta amoral es ~~El Contrato~~ una tierra justa de una serie de preguntas ~~Rousseau~~ de un fragmento "la conservación del Estado es Incompatible con la conservación del enemigo, es preciso que uno de lo



## Perro muerto en tintorería. Entrevista.

Escrito por José R. Díaz Sande.

Viernes, 19 de Marzo de 2010 18:52 - Actualizado Jueves, 29 de Abril de 2010 13:16

---



~~... Miguel Ángel Altet), Octavio (Carlos Bolívar) y Getsemaní~~



~~... Miguel Ángel Altet), Octavio (Carlos Bolívar) y Getsemaní~~



# Perro muerto en tintorería. Entrevista.

Escrito por José R. Díaz Sande.

Viernes, 19 de Marzo de 2010 18:52 - Actualizado Jueves, 29 de Abril de 2010 13:16





## Perro muerto en tintorería. Entrevista.

Escrito por José R. Díaz Sande.

Viernes, 19 de Marzo de 2010 18:52 - Actualizado Jueves, 29 de Abril de 2010 13:16

---



## Perro muerto en tintorería. Entrevista.

Escrito por José R. Díaz Sande.

Viernes, 19 de Marzo de 2010 18:52 - Actualizado Jueves, 29 de Abril de 2010 13:16

---



En el mundo de la moda, los diseñadores se inspiran en la vida real. En este caso, el diseñador español es



**Más información**

---



**[Perro muerto en tintorería: Los fuertes - Información General](#)** »»

■  
**[Perro muerto en tintorería: Los fuertes - Crítica Teatral](#)** »»

■  
**[El matrimonio Palavrakis - Crítica Teatral](#)** »»

■  
**[El matrimonio Palavrakis - Crítica Teatral](#)** »»

---

**José Ramón Díaz Sande**  
Copyright©diazsande



## **Perro muerto en tintorería. Entrevista.**

Escrito por José R. Díaz Sande.

Viernes, 19 de Marzo de 2010 18:52 - Actualizado Jueves, 29 de Abril de 2010 13:16

---