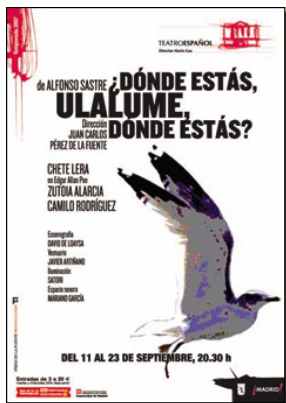


¿Dónde estás Ulalume, dónde estás?

Escrito por www.madridteatro.net

Miércoles, 10 de Marzo de 2010 08:43 -



¿Dónde estás, Ulalume, dónde estás?
de ALFONSO SASTRE
en el TEATRO ESPAÑOL de MADRID

[2007-10-21]

Del 11 al 23 de septiembre de 2007



¿Dónde estás Ulalume, dónde estás?

Escrito por www.madridteatro.net
Miércoles, 10 de Marzo de 2010 08:43 -



¿Dónde estás Ulalume, dónde estás? de Alfonso Sastre

Tras 40 años de ausencia, **Alfonso Sastre** vuelve al Teatro Español. Según declaraciones de **Mario Gas**

:

- *Decir que estamos absolutamente contentos, es decir poco. Estamos honrados no sólo por la calidad de la obra, sino por la presencia de **Sastre** con el cual el Teatro Español está en deuda. **Sastre** es el pasado, presente y futuro de la dramaturgia española. Como dramaturgo es el paradigma de los dramaturgos españoles. Bienvenido y espero que venga más veces a este teatro.*

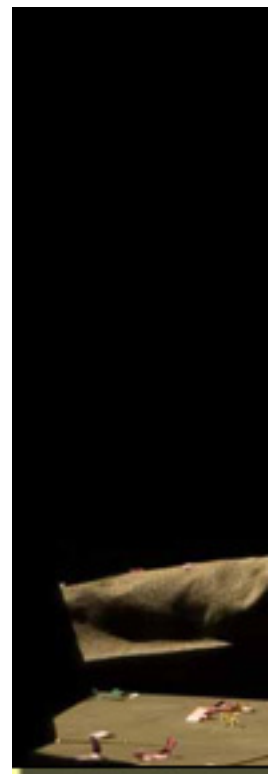
Alfonso Sastre ha sido autor, digamos de “garitos”, en el mejor sentido de la palabra. Los organismos oficiales franquistas nunca lo vieron con buenos ojos. De esta especie de ostracismo fue rescato en 1994 con *¿Dónde estás Ulalume, dónde estas?*, escrito en 1990 y narra los últimos 12 días del poeta

Edgar Allan Poe

vagando por Baltimore, llegando a perder la conciencia, debido al alcohol, hasta desembocar en la muerte.

¿Dónde estás Ulalume, dónde estás?

Escrito por www.madridteatro.net
Miércoles, 10 de Marzo de 2010 08:43 -



CHETE LERA

FOTO: O. GONZÁLEZ

BILBAO,

**PRIMERA CIUDAD EN RESCATAR
A ALFONSO SASTRE**

En Bilbao, el **grupo teatral Eolo** en el que ya se encontraba **Zutoia Alarcia** – también intérprete en esta versión - y cuya dirección se encomendó a un alemán: **Konrad Zschiedrich**, rescató el texto y lo subió al escenario.

¿Dónde estás Ulalume, dónde estás?

Escrito por www.madridteatro.net
Miércoles, 10 de Marzo de 2010 08:43 -



CHETE LERA/ CAMILO RODRÍGUEZ

FOTO: O. GONZÁLEZ

- Fue una muy buena representación **Sastre** . De todos modos tuvo pr

Zutoia Alarcia es la testigo de aquel primer montaje, ya que fue su primer intérprete.

- Yo estoy enamorada de **Sastre** como autor y como persona. Esta versión nada tiene que ver con la de 1994. De aquella éramos cuatro actores, aquí sólo tres. Lo único en común es la obra. Aquel montaje ganó el **Premio Ercilla de Teatro**, pero no se movió. Fue un buen espectáculo. Este es mayor y en él me siento muy cómoda.

Los 3 actores de la obra mueven un total de 16 personajes. La multiplicad de personajes unos son hijos de **Alfonso Sastre** y otros...

- ...inventados por **Juan Carlos Pérez de la Fuente** – revela **Zutoia**. Han nacido con el ánimo de potenciar la obra.

Juan Carlos Pérez de la Fuente es el director de este montaje y confirma que

- No es un juego de economía **Alfonso** También es verdad que es el autor de muchos **Sastre** personajes privados

¿Dónde estás Ulalume, dónde estás?

Escrito por www.madridteatro.net
Miércoles, 10 de Marzo de 2010 08:43 -



FOTO: O. GONZÁLEZ

Poe es **Chete Lera** y es el que recorre ese viaje

- *Es un viaje completísimo equivalente al de nuestro **Max Estrella*** - el personaje que creó **Valle Inclán**

en
Luces de Bohemia

-

o
don Quijote

. *Un viaje que llega al delirium tremens. El trabajo de **Chete Lera***

y
Camilo Rodríguez□

*ha sido durísimo. Pero también el de **Zutoia***

. *El teatro es de ellos, de los actores y sin ellos no hay nada.*

EL CUERVO,

**LOS ÚLTIMOS DÍAS DE Emmanuel Kant y
¿DÓNDE ESTAS ULALUME, DONDE ESTAS? □**

¿Dónde estás Ulalume, dónde estás?

Escrito por www.madridteatro.net
Miércoles, 10 de Marzo de 2010 08:43 -



FOTO: O. GONZÁLEZ LERA/CAMILLO RODRIGUEZ



Más información

[¿Dónde estás, Ulalume, dónde estás? - Entrevista](#) »»

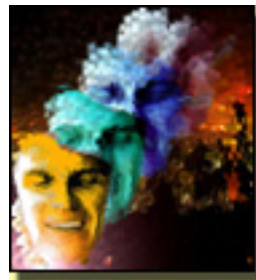
[¿Dónde estás, Ulalume, dónde estás? - Crítica Teatro](#) »»

■ [**ALFONSO SASTRE - Entrevista**](#) >>

■ [**SOBRE EL TEATRO DE ALFONSO SASTRE - Hechos y Figuras**](#) >>

■ [**PREMIOS RESEÑA 1977 - Hechos y Figuras**](#) >>

[**www.madridteatro.net**](http://www.madridteatro.net)



Teatro Español

Director : Mario Gas

Aforo: 760

C/ Príncipe, 25
28012- Madrid
Concejalía de las Artes
Ayuntamiento de Madrid
Tf. 91 3601484
Metro: Sevilla y Sol
Parking: Pz. Santa Ana
Pz. Jacinto Benavente

<http://www.munimadrid.es>

Entradas: Sucursales
y Tel-entrada (24 horas)