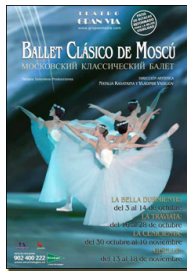


## Ballet Clásico de Moscú. 2007

Escrito por [www.madridteatro.net](http://www.madridteatro.net)


Martes, 13 de Abril de 2010 15:40 - Actualizado Martes, 11 de Mayo de 2010 18:13

---



### **BALLET CLÁSICO DE MOSCÚ:** **en el TEATRO GRAN VÍA de MADRID**

[2007-10-25]

LA BELLA DURMIENTE: del 3 al 14 de octubre   
LA TRAVIATA: del 16 al 28 de octubre  
LA CENICIENTA: del 30 de octubre al 10 de noviembre  
GISELLE: Del 13 al 18 de noviembre

---



## Ballet Clásico de Moscú. 2007

Escrito por [www.madridteatro.net](http://www.madridteatro.net)

Martes, 13 de Abril de 2010 15:40 - Actualizado Martes, 11 de Mayo de 2010 18:13

---

### **BALLET CLÁSICO DE MOSCÚ** (МОСКОВСКИЙ КЛАССИЧЕСКИЙ БАЛЕТ)

en el

**TEATRO GRAN VÍA**  
**de**  
**MADRID**

**LA BELLA DURMIENTE :**  
**del 3 al 14 de octubre**

**LA TRAVIATA :**  
**del 16 al 28 de octubre**

**LA CENICIENTA :**  
**del 30 de octubre al 10 de noviembre**

**GISELLE:**  
**Del 13 al 18 de noviembre**

 En las Navidades de 2006 el Ballet Clásico de Moscú no aparecía en Madrid. El Lago de los Cisnes y

**Natalia Kasatkina** y **Vladimir Vasilyov** son los dos responsables del Ballet Clásico de Moscú.

## Ballet Clásico de Moscú. 2007

Escrito por [www.madridteatro.net](http://www.madridteatro.net)

Martes, 13 de Abril de 2010 15:40 - Actualizado Martes, 11 de Mayo de 2010 18:13

---



El Ballet Clásico de Moscú se completa con *La Traviata*, *La Cenicienta* y *Giselle*

Martes, 13 de Abril de 2010 15:40 - Actualizado Martes, 11 de Mayo de 2010 18:13



**FOTO: B. CATTI** *La Traviata* **LA CENICIENTA** *Non mi perdo il tuo* **CONCILIATORE** *Il meledrama* **son originali** **LES CENESTRO** **LA**



**El Plan de Empleo Juvenil (PEJ) de 1997** redujo las tasas de desempleo juvenil en diversos

## Ballet Clásico de Moscú. 2007

Escrito por [www.madridteatro.net](http://www.madridteatro.net)

Martes, 13 de Abril de 2010 15:40 - Actualizado Martes, 11 de Mayo de 2010 18:13

---



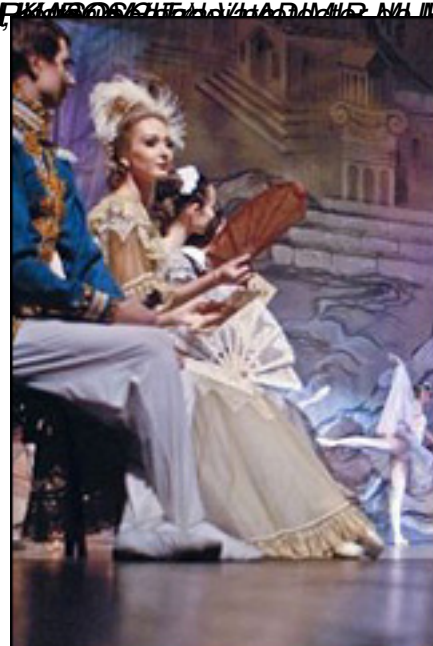


# Ballet Clásico de Moscú. 2007

Escrito por [www.madridteatro.net](http://www.madridteatro.net)

Martes, 13 de Abril de 2010 15:40 - Actualizado Martes, 11 de Mayo de 2010 18:13

---



El Ballet Clásico de Moscú, fundado en 1934, es uno de los más importantes del mundo. En esta ocasión, el Ballet Clásico de Moscú presenta la obra "El conde Orosli", coreografiada por Yuriy Fokine. La obra cuenta la historia de un conde que se enamora de una princesa. El Ballet Clásico de Moscú es conocido por sus espectaculares coreografías y sus hermosos bailarines. En esta ocasión, el Ballet Clásico de Moscú presenta la obra "El conde Orosli", coreografiada por Yuriy Fokine. La obra cuenta la historia de un conde que se enamora de una princesa. El Ballet Clásico de Moscú es conocido por sus espectaculares coreografías y sus hermosos bailarines.

## Ballet Clásico de Moscú. 2007

Escrito por [www.madridteatro.net](http://www.madridteatro.net)

Martes, 13 de Abril de 2010 15:40 - Actualizado Martes, 11 de Mayo de 2010 18:13

---



Producción: Ballet Clásico de Moscú. Dirección: Igor Yevgenyev. Coreografía: Vladimir Vashilov.



### Más información

---

[\*\*BALLET CLÁSICO DE MOSCÚ - Entrevista\*\*](#) 

---

[www.madridteatro.net](http://www.madridteatro.net)



---

## TEATRO GRAN VÍA

C/GRAN VÍA 66  
28013 - MADRID  
(AFORO, 850)  
TF. 91 541 55 69  
PARKING: Pza. España/Mostenses  
Flor Baja/Snto. Domingo/  
Gral. Mitre/  
METRO: Pza España, Lin: 2, 3, 10  
Santo Domingo, Lin: 2  
AUTOBÚS, Lin: 1-133-148-2-44-46  
74-75-147-N16-N17-N8  
Grupos: Tf. 91 701 02 30  
Precios especiales grupos  
Entradas:  
[www.elcorteingles.es](http://www.elcorteingles.es) (902) 26 27 26  
[www.elcorteingles.es/entradas](http://www.elcorteingles.es/entradas)