

# La lengua en pedazos

de Juan Mayorga



DEL  
**14. ENE**  
AL  
**07. FEB**

PRODUCE:

**Octubre**

COLABORA:



galileoteatro.es



distrito  
chamberí

MADRID

## **LA LENGUA EN PEDAZOS**

texto y dirección  
**JUAN MAYORGA**

música  
**JESÚS RUEDA**

intérpretes

**CLARA SANCHIS / DANIEL ALBADALEJO**

en el  
**TEATRO GALILEO**  
de  
**MADRID**

**Nueva puesta en escena**

**Del 14 de enero al 7 de febrero de 2021**

Del 8 de febrero al 3 de marzo de 2013 por fin subía al escenario [La lengua en pedazos](#) (**CLIC**  
**K**)  
de  
**Ju**

**an Mayorga**

. Digo "por fin", porque no estamos en tiempos de valorar lo espiritual-religioso y la protagonista era

**Santa Teresa de Jesús**

. El texto de

**Juan Mayorga**

enfrentaba a

**Teresa**

y al

**Inquisidor**

. La fuente literaria era

*El libro de la vida de Teresa de Jesús*

. Subió y obtuvo éxito. Fue

**Premio Nacional de Literatura Dramática 2013**

.



DANIEL ALBADALEJO / CLARA SANCHIS

FOTO: VIVIANA PORRAS



DANIEL ALBADALEJO / CLARA SANCHIS

FOTO: VIVIANA PORRAS

De ese estreno ya se ocupó [www.madridteatro.net](http://www.madridteatro.net) , y a [los artículos publicados en la mencionada página web nos remitimos](#)

**(CLICK)**

. Lo interpretaban

**Clara Sanchís**

(

*Teresa*

) y  
**Pedro Miguel Martínez**  
(  
*Inquisidor*  
) , que junto a  
**Juan Mayorga**  
formaron la productora  
**La Loca de la Casa**  
.  
**Juan Mayorga**  
se estrenaba como director

Años más tarde, la obra volvió al escenario. **Clara Sanchis** era **Teresa**, pero al **Inquisidor** lo interpretaba

**Daniel Albadalejo**  
, y la productora era  
**La loca de la Casa**  
y  
**Octubre**

.  
Ahora se retoma de nuevo, pero con una nueva puesta en escena.  
**Juan Mayorga**

,  
**Clara Sanchis**

y  
**Daniel Albaladejo**  
vuelven a reunirse para imaginar de nuevo a

**Teresa**  
y al  
**Inquisidor**  
y ganar lo que sobre ellos y sobre nosotros el tiempo nos ha ido revelando  
.

## **UN COMBATE: EL INQUISIDOR CONTRA TERESA UN PERSONAJE A CONTRACORRIENTE**

**Es un combate.** Tiene lugar en la cocina del convento. Allí, entre pucheros, anda Dios “*La singularidad es subversiva*”  
, dijo un poeta.

Recuerdo esa frase cada vez que pienso en **Teresa de Jesús**. Veo en ella **una insurrecta**. Un personaje a contracorriente para un tiempo en el que una mujer que escribía y elegía su camino era sospechosa - y más si escribía con inteligencia y abría su camino a otras.□□

**Teresa**

es también, desde luego,

**un personaje a contracorriente para nuestro propio tiempo**

. Pero por eso mismo nos es tan fascinante: porque, al tiempo que

**nos atrae, nos es extraña**

. Se comparta o no su credo,

**asombra la enorme voluntad**

que en él se apoya.□

También

**asombra una palabra tan raramente hermosa cuando habla de su cuerpo herido como cuando pinta ángeles o infiernos**

. Ganar para el teatro ese personaje y esa palabra fue mi deseo cuando comencé a imaginar

La lengua en pedazos

. Poco a poco, se me fue apareciendo un antagonista - y, al tiempo, un doble - en una□ fantasía teatral:

**el Inquisidor**

. El cual aparece en la noche no solo para interrogar a

**Teresa**

, sino también para interrogarse a sí mismo y, finalmente - quiero creerlo -, para interrogarnos.

Me acompañan de nuevo

**Clara Sanchis**

y

**Daniel Albaladejo**

. Nos hemos reunido

**no para reconstruir la puesta en escena que un día hicimos, sino para imaginar de nuevo a Teresa y al Inquisidor y ganar lo que sobre ellos y sobre nosotros el tiempo nos ha ido revelando**

. Es un combate. Tiene lugar en la cocina del convento. Allí, entre pucheros, anda Dios.



JUAN MANUEL BUSTOZ, director



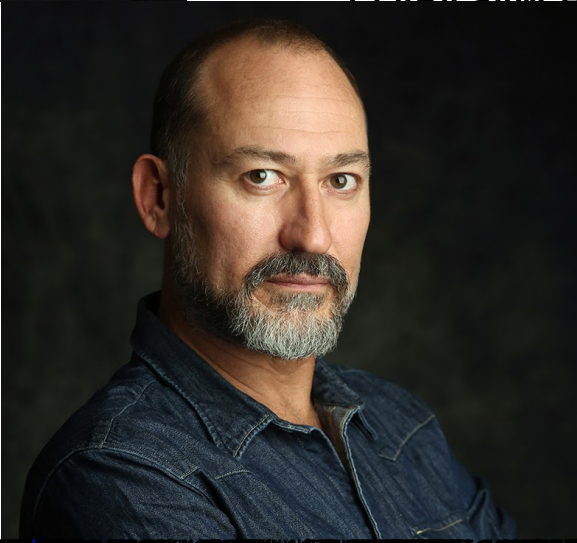
EL SEÑOR DE LOS ANGELES, de Juan Manuel Bustoz, en el Teatro de la Catedral de Madrid. Foto: Juan Manuel Bustoz





**FOTO: PRODUCTORA**

**CLARA SANCHIS**





[https://www.youtube.com/watch?v=...](#) CLARA SANCHIS



[https://www.youtube.com/watch?v=...](#) CLARA SANCHIS





[www.madridteatro.net](http://www.madridteatro.net)



**RESEARCH DESIGN**