



POPPEA

### Boesmans

(1936), en lo que respecta a la orquestación, de la ópera de **Claudio Monteverdi** (1567 - 1643):

*L'incoronazione de Poppea*

. Una de las características de esta ópera es la de existir diferentes versiones a nivel orquestal por la sencilla razón de que lo único que se conservan son dos manuscritos, el de Nápoles y Venecia, que sólo tienen la partitura de la voz y el bajo continuo.

*No existe la instrumentación barroca de Monteverdi*

- declara

### Sylvain Cambreling

, director musical de esta versión -

, y todas las producciones con instrumentación barroca, son siempre arreglos para orquestas, especialistas en Barroco. Hace más de veinte años

### Boesmans

-

### Philippe Boesmans

-

*la orquestó para una gran orquesta, mucho mayor y más numerosa de la que va a dirigir en Madrid. Personalmente me parece qu esta nueva versión es todavía más interesante. En primer lugar es ligera, es más transparente, pero mantiene la misma idea fundamental: colores distintos para cada uno de los personajes por una parte, presencia del continuo, que es la marca principal de todas las óperas de*

**Monteverdi**

, *declinado para varios instrumentos*

**NADJA MICHAEL**

**FOTO: JAVIER DEL REAL**

**Sylvain Cambreling** es un director musical francés, cuya peculiaridad son sus imaginativos programas y dramáticas interpretaciones de música contemporánea. A

mediados de los ochenta

**Gerard Mortier**

, pidió a

**Philippe Boesmans**

una nueva versión orquestal de

*L'Incoronazione di Poppea*

.

•

*Con respecto a*

*L'incoronazione de Poppea*

, *había una guerra entre los barroquistas y otros más neoclásicos. Ahora esta lucha ha cesado y todo ha cambiado. La situación que siempre me planteo como hace el director de escena:*

*¿qué significa esta obra para un compositor actual con mis características? La respuesta está en el ritmo para dar una coherencia rítmica a toda la partitura y no sólo reducirme a la orquestación.*

Cuando

**Gerard Mortier**

pidió a

**Philippe Boesmans**

la nueva orquestación de  
*L'incoronazione di Poppea*

...

.

*Me dijo que deseaba una versión ideada por un compositor de hoy. Mi respuesta fue: no soy musicólogo y no quiero hacer una recreación histórica. Se lo aclaré proponiéndole instrumentos que no eran de la época de*

### **Monteverdi**

*: clarinete, piano, armonio, sintetizador etc... pero sin cargarme ni melódica ni armónicamente el desarrollo del manuscrito que sólo contiene, como se ha dicho, la línea melódica y un bajo continuo. Del manuscrito me impresionó su extraordinaria dramaturgia melódica y rítmica. Cada personaje venía caracterizado por los modos y giros melódicos. Me di cuenta de que eso no debería cambiar. He intentado construir una dramaturgia orquestal y para ello he combinado instrumentos barrocos con instrumentos modernos, como puede ser un clave falso, ya que es un sintetizador. Todas estas mezclas y elementos instrumentales son para mí una forma de ser barroco en la actualidad. He tenido la suerte de contar para la ejecución de esta orquestación con el*

### **Klangforum Wiem**

*, uno de los mejores conjuntos de música contemporánea, bajo la dirección de*

### **Sylvain Cambreling**

*que ha colaborado mucho en la realización de este proyecto.*

## Poppea e Nerone. Monteverdi\_Boesmans

Escrito por [www.madridteatro.net](http://www.madridteatro.net)

Sábado, 09 de Junio de 2012 12:06 - Actualizado Sábado, 30 de Junio de 2012 10:54

---



## Poppea e Nerone. Monteverdi\_Boesmans

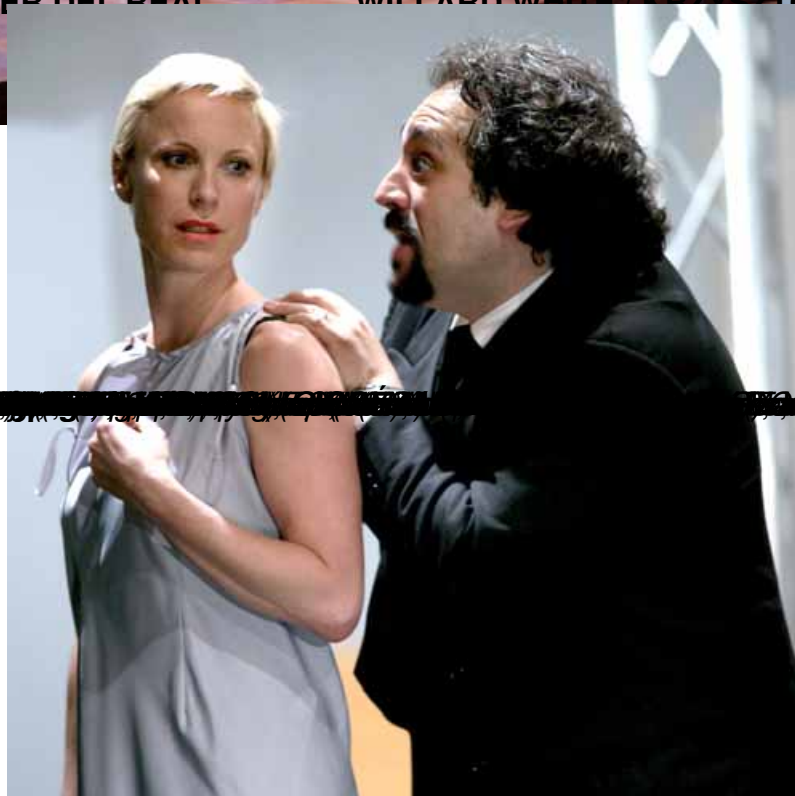
Escrito por [www.madridteatro.net](http://www.madridteatro.net)

Sábado, 09 de Junio de 2012 12:06 - Actualizado Sábado, 30 de Junio de 2012 10:54

---



PRESENCIA



**Más información**

---

[Poppea e Nerone. Monteverdi\\_Boesmans](#) [En la vista](#) [técnica](#)

---

[www.madridteatro.net](http://www.madridteatro.net)

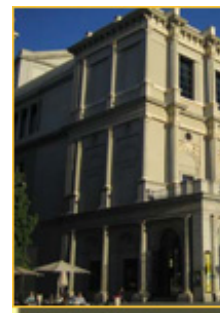


FOTO:

**BOGUSŁAW TRZECIAK**

---

Teatro Real

Director: Gerard Mortier

Plaza de oriente s/n

28013 – Madrid

Tf. 91 516 06 60

Metro: Ópera, líneas 2 y 5

Ramal Ópera-Príncipe Pío

Sol, líneas 1, 2 y 3

Autobuses: Líneas 3, 25 y 39

Parking: Plaza de Oriente

Cuesta y Plaza de Santo Domingo

Plaza mayor

[www.teatro-real.com](http://www.teatro-real.com)

## **Poppea e Nerone. Monteverdi\_Boesmans**

Escrito por [www.madridteatro.net](http://www.madridteatro.net)

Sábado, 09 de Junio de 2012 12:06 - Actualizado Sábado, 30 de Junio de 2012 10:54

---