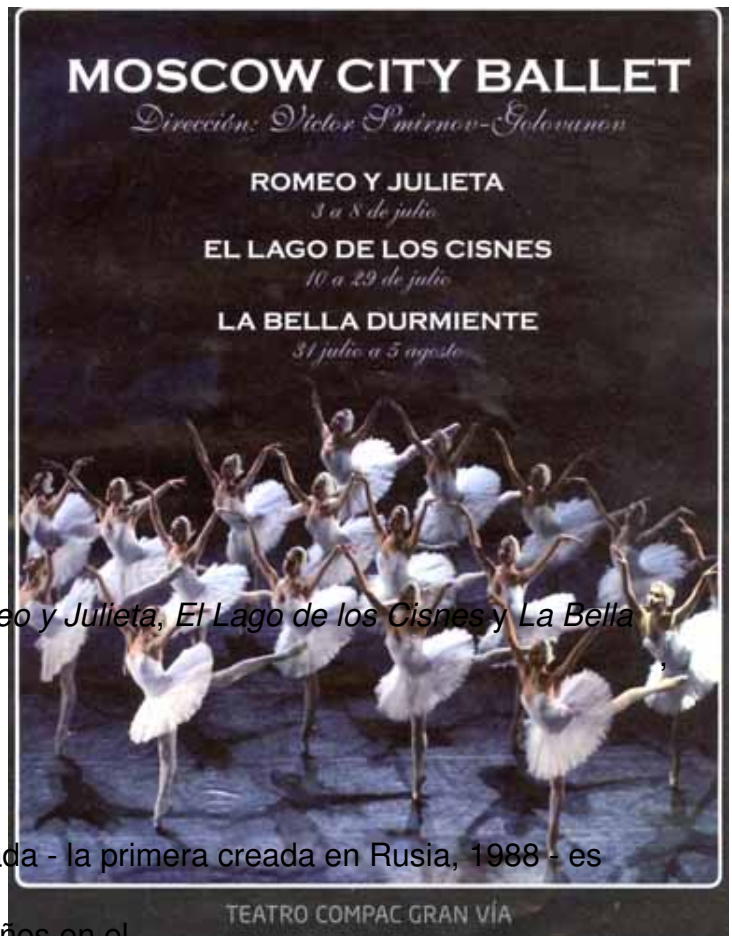


Moscow City Ballet

Escrito por www.madridteatro.net

Martes, 10 de Julio de 2012 19:13 - Actualizado Miércoles, 29 de Agosto de 2012 18:13



Romeo y Julieta, El Lago de los Cisnes y La Bella

durmiente

aparcen en el

Teatro Compac Gran Vía

durante este verano, interpretados por el

Moscow City Ballet

. El alma y creador de esta Compañía Privada - la primera creada en Rusia, 1988 - es

Victor Smirnov-Golovanov

(Moscú, 1934), solista durante más de 20 años en el

Ballet Bolshoi

y a partir de 1970 se dedicó a la dirección y a la coreografía.

La Compañía es la primera vez que viene a España, aunque

Victor

ya había recalado como bailarín del

Ballet de Bolshoi

y cuando era director del

Ballet de Odessa

(1970 - 1989).

TRABAJO, TRABAJO Y TRABAJO



Martes, 10 de Julio de 2012 19:13 - Actualizado Miércoles, 29 de Agosto de 2012 18:13

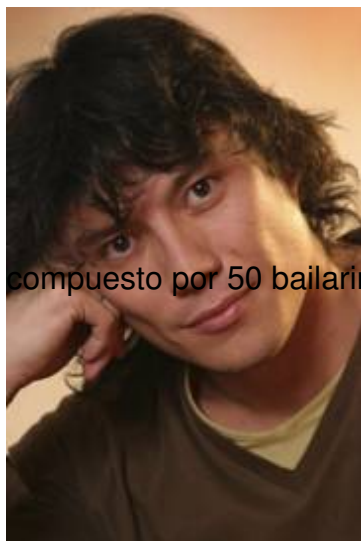


██████████ ██████████ (b. 1976) **LU DMILANEROLBASHEN** Tashkent **LU A OREKHOMA** Espinoza

Moscow City Ballet

Escrito por www.madridteatro.net

Martes, 10 de Julio de 2012 19:13 - Actualizado Miércoles, 29 de Agosto de 2012 18:13



compuesto por 50 bailarines de élite, es el más grande de Rusia. El ballet fue fundado en 1934 y es el más grande de Rusia. El ballet fue fundado en 1934 y es el más grande de Rusia.

DANILO PLOV Es el más grande de Rusia. El ballet fue fundado en 1934 y es el más grande de Rusia.

ROMEO Y JULIETA



EL LAÇO DE LOS CISNES



LA BELLA DURMIENTE

FOTOS: MOSCOW CITY BALLET



Más información

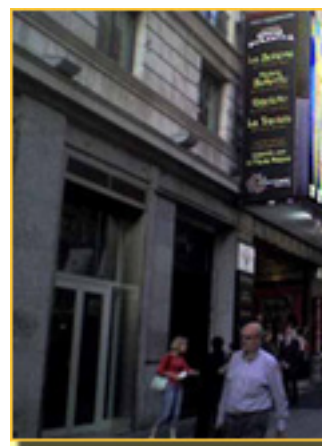
[Blog de Julio Cisneros sobre el Ballet de Moscú y la coreografía](#)

Moscow City Ballet

Escrito por www.madridteatro.net

Martes, 10 de Julio de 2012 19:13 - Actualizado Miércoles, 29 de Agosto de 2012 18:13

www.madridteatro.net



TEATRO COMPAC

GRAN VIA

C/GRAN VÍA 66

28013 - MADRID

(AFORO, 850)

TF. 91 541 55 69

PARKING: Pza. España/Mostenses

Flor Baja/Snto. Domingo/

Moscow City Ballet

Escrito por www.madridteatro.net

Martes, 10 de Julio de 2012 19:13 - Actualizado Miércoles, 29 de Agosto de 2012 18:13

Gral. Mitre/

METRO: Pza España, Lin: 2, 3, 10

Santo Domingo, Lin: 2

AUTOBÚS, Lin: 1-133-148-2-44-46-74-75-147-N16-N17