

TEMPORADA 2012- 2012

en el

TEATRO DE LA ZARZUELA

de

MADRID



Abierto el Teatro hasta el 14 de julio

Paolo Pinamonti, nuevo director artístico del Teatro de la Zarzuela, ha presentado la temporada 2012 - 2013, que confirma las líneas generales expuestas en su primera presentación ante la prensa, cuando tomó el cargo de director. Abarca los montajes de zarzuela; conciertos en torno a la obra sinfónica del compositor cuya zarzuela se haya presentado; extensión hacia la Universidad; homenajes y conmemoraciones; clases de perfeccionamiento de canto; especial atención a las Navidades; Visitas guiadas y contactos para exportar La Zarzuela al extranjero.

PAOLO PINAMONTI

A nivel artístico hay todo un plantel de invitar a diversos directores musicales y directores de escena.



Entre los primeros están: **Rafael Frühneck de Burgos, Juanjo Mena, Guillermo García Calvo**
Gómez Martínez, **Miguel Ángel**

,
José María Moreno

,
Cristóbal Soler
(director musical estable del Teatro de la Zarzuela),
Alan Curtis

,
José Antonio Montaña

,
Timothy Brock

,
Josep Caballé Doménech

,
Pablo Da Col

.

Entre los directores de escena, **Pinamonti** ha contado con directores versados en la Zarzuela, así como otros provenientes de otros campos del teatro. Este año contaremos con **Herbert Wernicke**

,
Emilio Sagi

,
Jesús Castejón

,
Ignacio García

,
Andrés Lima

.

Paolo Pinamonti, es hombre conocedor y entusiasta de la Zarzuela. En este segundo contacto con la prensa ha declarado:

· *Estoy bastante emocionado, por razones personales y por presentar la primera temporada siendo un director extranjero. Se añade una responsabilidad por encomendarme este gran teatro que cumple 150 años en el género lírico sin parangón en Europa, por su riqueza musical.*

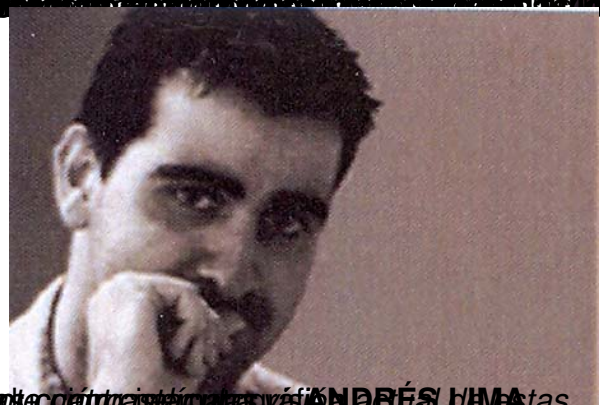


Temporada 2012 - 2013. T. Zarzuela

Escrito por www.madridteatro.net

Martes, 29 de Mayo de 2012 07:06 - Actualizado Martes, 29 de Mayo de 2012 10:38





ENTRE PARA JOSÉ SER EN UNO DE LOS GRANDES CENTROS DE LA CIUDAD DE MADRID. EN LA FOTOGRAFÍA DE LA DERECHA SE VE A JOSÉ EN UN MOMENTO DE SU VIDA. EN LA FOTOGRAFÍA DE LA IZQUIERDA SE VE A JOSÉ EN UN MOMENTO DE SU VIDA.



Más información

[Teatro de la Zarzuela. 2012-13. !Ay, Amor! Entrevista](#)

www.madridteatro.net





TEATRO DE LA ZARZUELA

Aforo: 1.250 (1.140, visibilidad total,

108: Visibilidad media o nula)

C/ Jovellanos, 4

28024 – Madrid

Tf.: 91 480 03 00.

Metro: Banco de España y Sevilla.

Autobuses: 5-9-10-14-15-20-27-34-37-45-51-52-53-150

Parking: Las Cortes, Sevilla, Villa y Plaza del Rey

TF. 34 91 525 54 00

Fax.: 34 91 429 71 57/ 34 91 523 30 59

Entradas telefónica: Servicaixa: 902 33 22 11

Entradas Internet: www.servicaixa.com

www.ticketcredit.com

e-mail: comunicacion.tz@inaem.mcu.es

Internet: <http://teatrodelazarzuela.mcu.es> (sin teclear www)