



TEATRO FERNÁN GÓMEZ

temporada con  
[&iexcl;Viva Verdi!](#)  
[\(CLIKEAR](#)  
[\)](#).

le seguirá

*La Celestina*

, en lo que respecta al teatro. No obstante hay una nueva dimensión del teatro abriéndose a otras disciplinas escénicas. Una de las novedades es que pasa a ser la sede de la

**Banda Sinfónica**

, hasta ahora afincada en el

**Teatro Monumental**

. La razón de este cambio se debe, según

**Fernando Villalonga**

, delegado de Las Artes del Ayuntamiento de Madrid:

*El*

**Teatro Fernán Gómez**

*es un espacio municipal y por lo tanto no hay que alquilarlo. El*

**Teatro Monumental**

*nos costaba bastante en el alquiler. Tiene buena acústica, así que lo hemos recuperado para las actividades del Ayuntamiento. Este es el motivo del traslado.*

Para tomar posesión de su nueva sede la

## **Banda Sinfónica del Ayuntamiento de Madrid**

ha comenzado el miércoles 19 de septiembre con un concierto gratuito y al aire libre en la **Plaza del Descubrimiento**

- Plaza de Colón - a las 19:30 horas. Tras el concierto se inaugura, en el vestíbulo del teatro, una

### **Exposición**

de los cien años de historia de la Banda a través de instrumentos, fotografías, cuadros y otros objetos conmemorativos.

**CASCAD**

Con la remodelación última del **Teatro Fernán Gómez**, hace unos años se sustituyó la impresionante pero ruidosa cascada de agua por una cortina de agua. Funcionó solamente en las fiestas de San Isidro.

.

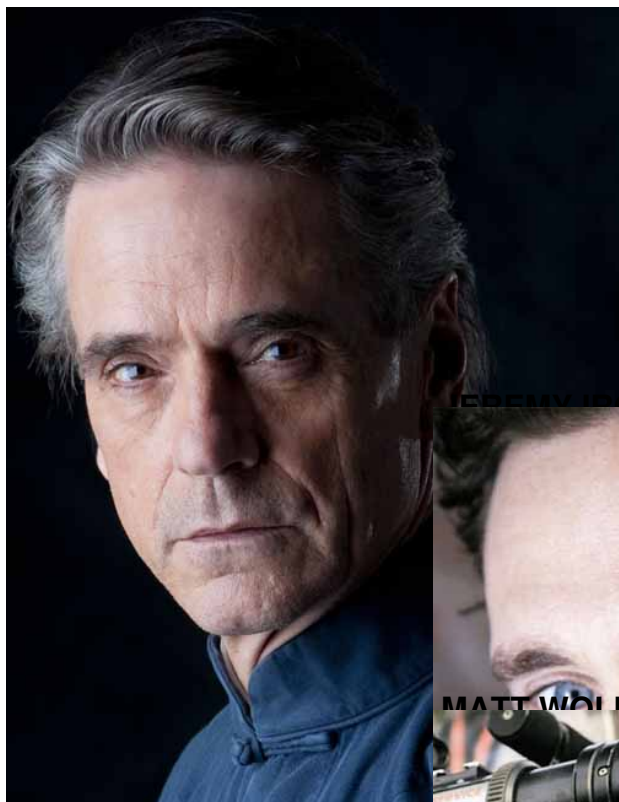
*La cascada dejó de funcionar de manera periódica desde 2006. Durante unos años fue uno de los símbolos más característicos del*

### **plaza de Colón**

*. La cascada se ha convertido en una lámina de agua digital de 75 metros. La más larga del mundo. Sobre ella se pueden proyectar efectos, colores, palabras, signos, objetos. Por esto sirve como elemento informativo, además del efecto estético que pueda producir en la noche*  
- continúa

**Fernando Villalonga**

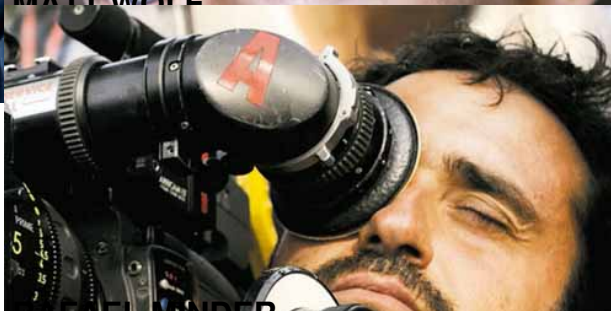
.



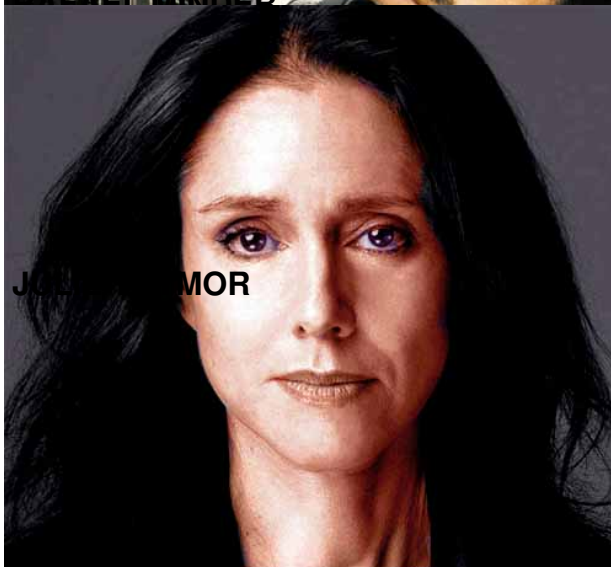
JEREMY IRONS



MATT WOLF



ELVIRA LINDERO



JULIA MOR



Debra 22

[Tori Amos](#)



**Más información**

---

**José Ramón Díaz Sande**  
**Copyright©diazsande**

## Teatro Fernán Gómez. Pprogramación, 2012-13

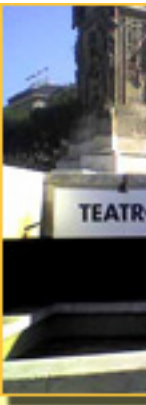
Escrito por José R. Díaz Sande

Viernes, 21 de Septiembre de 2012 07:34 - Actualizado Viernes, 21 de Septiembre de 2012 09:19

---



□



TEATRO FERNÁN GÓMEZ. Pprogramación, 2012-13  
[informacion@teatrofernangomez.es](mailto:informacion@teatrofernangomez.es)  
[www.telentrada.com](http://www.telentrada.com)