

El brazo derecho y El pie izquierdo. Arniches

Escrito por www.madridteatro.net

Jueves, 26 de Mayo de 2011 07:59 - Actualizado Sábado, 13 de Agosto de 2011 14:55



EL BRAZO DERECHO Y EL PIE IZQUIERDO

de

CARLOS ARNICHES / CELSO LUCIO

por

GESTEATRAL

en el

TEATRO GALILELO

de

MADRID

Del 25 al 12 de junio de 2011

El brazo derecho y El pie izquierdo es título poco conocido y pertenece a dos autores, uno de los cuales es más conocido:

Carlos Arniches

.

Celso Lucio

, menos conocido, era su colaborador en obras cortas como son estos dos sainetes. A estas alturas y los tiempos teatrales que corren volver a

Arniches

no deja de resultar un interrogante.

· *Fundamentalmente es un espectáculo con elementos muy claros – declara*

Ángel García Suárez

, director de este montaje, que comparte como actor -

, pues lo que pretendemos con él es divertir, que no quiere decir olvidar los problemas de fuera, sino distendirse un poco. Es al mismo tiempo una muestra de su trabajo en piezas cortas.

FOTO: GESTEATRAL



En *El brazo derecho* un alto cargo del gobierno tiene un asesor que es su mano derecha. Es quien le aconseja todo y pretende inmiscuirse en su vida privada.

En *El pie izquierdo* se crea una confusión en la que se involucran un noctámbulo, un coronel y su mujer, un comunista cojo y un jovencito de Huesca entre otros tipos peculiares. Un equívoco pedirá una venganza sangrienta.

Según **Ángel García** :



FOOTNOTES: SÍ G. AYERBE

El brazo derecho se da una crítica entre comillas, a la amistad interesada y un repaso a comportamientos sinvergüenzas de la clase política.

El pie izquierdo tiene un todo vodevillesco y termina por ser una comedia de enredo, llena de personajes graciosos en sí mismos. Tanto en uno como en otro hay personajes reconocibles en la vida. Esto nos ha llevado a hacer un espectáculo muy cómico para que la gente joven disfrute del teatro y vea modelos, de la misma manera que yo cuando era pequeño tenía referencias modelísticos en los comics, los cuales aún siguen viven en los jóvenes actuales, a pesar de que vivan el mundo de los ordenadores, los juegos virtuales y demás. Por ello su estética es de cómic contemporáneo totalmente modernizada en el primer título, y otra más demodé en el segundo.



FOTO: ASÍS G. AYERBE

La unión de las dos obras suena, según Ángel:

· *Muy gratiosas. Hablamos desde el ser humano pero no de modo habitual como podría ser los temas del corazón. Abordamos el ser humano inmerso en lo popular, que es la tónica de **Arniches**, el cual ha llegado a ser el autor del pueblo. Otro de los elementos es dar un lección muy peculiar, es decir en plan constructivo. Una lección divertida y sencilla que sirve tanto al pequeño como al abuelo. Con muchísimo humor los autores nos acercan a unos personajes fácilmente reconocibles y cercanos que viven un suceso extremo, lleno de situaciones extremadamente elaboradas para provocar la carcajada.*

LOS VARIOPINTOS PERSONAJES

Con estos **8 actores** se cumplen las necesidades de las dos obras y por lo tanto encarnan a diferentes personajes, que no siguen el característico casticismo de **Arni**
ches

, pues pertenecen a la clase alta. Tampoco existe el madrileñismo en el habla, frecuente en

Arniches

, puesto que los personajes proceden de distintas lugares.

Lolo Martín – canarión, como familiarmente se apoda, de Las Palmas de Gran Canaria – interpreta a **Silvestre y a nocente** /

·
Raquel Ramos
interpreta **Silvia**
y a **Pepa**

·
Diana Facen
es **Rosario**
y **Amalia**

·
Ester Higuera
es **Doña Marina**
y sólo participa en *El pie izquierdo*

·
Antonio Manuel
es

Frutos

y el

Coronel Pulgar

.

José Santiago

es

Fernando

y el

Comisionista

.

Edgar S. Millán

es

Mademoiselle

y

Merino

. Y el propio director

Ángel García Suárez

interpreta a

Pancho

y a

Benigno

.

El brazo derecho y El pie izquierdo. Arniches

Escrito por www.madridteatro.net

Jueves, 26 de Mayo de 2011 07:59 - Actualizado Sábado, 13 de Agosto de 2011 14:55



FOTO: ASÍS G. AYERDI

Cada obra dura 45 minutos, con un intermedio para el cambio de vestuario y pequeños elementos de atrezzo. En el primer texto se recurre a un vistoso colorido y en el segundo a un tono más sepia. El vestuario está referido a dos épocas. En *El brazo derecho*

nos encontramos en la época actual, y en *El pie izquierdo* nos vamos a los años cincuenta.

FUNCIÓN

De miércoles a viernes:	20:30 H.
-------------------------	----------

Sábados:	20:00 H.
----------	----------

Domingos:	19:00 H.
-----------	----------

El brazo derecho y El pie izquierdo. Arniches

Escrito por www.madridteatro.net

Jueves, 26 de Mayo de 2011 07:59 - Actualizado Sábado, 13 de Agosto de 2011 14:55

PRECIO

21 €

Miércoles:	18€
-------------------	------------

Título: *El brazo derecho y El pie izquierdo*

Autores: *Carlos Arniches y Celso Lucio.*

Escenografía y cartel: *Muñoz*

Luz y sonido: *Técnico Teatro Galileo*

Regidora y sastre *Óliver Jiménez*

Jefe de Producción *Clara Puyol*

Intérpretes: *Antonio Manuel (Frutos, Coronel Pulgar), Diana Face*

Duración: *90 minutos, más intermedio*

Estreno absoluto *Teatro María, 25 – V - 2011*



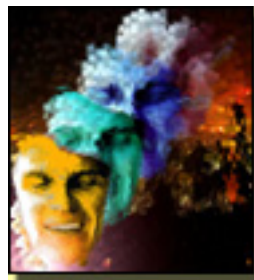
FOTO: ASÍS G. A



Más información

[*El brazo derecho y El pie izquierdo. Arniches. Entrevista. *](#)

www.madridteatro.net



GALILEO TEATRO

Aforo: 260

DIRECTOR: ENRIQUE SAL

C/ Galileo, 39

28015 - Madrid

Tf: 915910106 -915932310

Metro: Quevedo y Moncloa

Bus: 2/16/21/61

*Telentrada:
Caixa Catalunya 902 10121*

www.munimadrid.es