

### XI FESTIVAL ESCENA CONTEMPORÁNEA

De

MADRID



Del 27 de Enero al 20 de Febrero de 2011

Vuelve la **Escena Contemporánea** en su undécima Edición. Según **Amado Giménez**

– director de Promoción Cultural – esta Festival desde su primea edición ha experimentado una evolución



D ROSES

FOTO: DAVID SYPNIEWSKI



FOTO: TEATRO DE LOS MANANTIALES

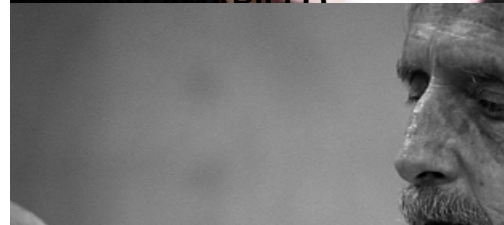


FOTO: ANDREA ALROZAS



**ALBERTO NUÑEZ** es el director del Festival de Escena Contemporánea. Ha trabajado en teatro, cine y televisión. Es autor de la obra "El hombre que se fue" y de la película "El hombre que se fue".

Las nuevas líneas de esta específica edición **Alberto** orgido tras abrir una ronda de día

**Alberto Núñez** *salida en sus gustos y conversaciones, pero si hay algún mérito*

- **Segundo** , *en la primera parte se ve en este Festival de las posturas de los*

- **Tercero** , *Huir del mero con Círculo Periloso. En 2009, Es de ifu*

## REFERENCIAS CRUZADAS

En esta línea existe **Referencias Cruzadas** como

- *Es decir se tratar de **Prota Ramante** obra de un artista y los **Rabote Meulé** otros*

- **Cuarto** , *lo que llamamos Conversaciones y en éstas hay muchos*

- **Quinto** , *el Pensamiento. Se piensa más acerca de la Escena Con*

- **Sexto** , *Vincular el Festival a algo que ya lleva años haciéndolo, a*

## NOVEDADES EN EL FESTIVAL

**Alberto Núñez** clasifica en tres las Novedades del Festival

- *La primera es pequeña, pero muy importante. Se trata de un **punto de encuentro** en el*

**Bar Oeste Celeste**

*, un bar de Lavapiés, para tomar un café, unos vinos o cenar antes o después de las presentaciones. La dueña ha entendido la propuesta y ha colaborado ofreciendo menús especiales baratos. Se trata de encuentros informales y con ello se intenta potenciar o informar. El público puede tomar un vino con el artista y acercarse a él.*

La segunda es la **política de precios** del Festival, para que pueda

ser seguido en su totalidad. Por ellos precios oscilan entre 3€ y 6€.

- *La tercera es la creación del **Círculo de Espectadores**. Se invita a los estudiantes de las Artes Escénicas a revisar el Festival: Críticas para ver lo que está mal, a qué se debería recurrir, lo bueno que se ha conseguido. Pero esto se invita a todos y está abierto al público.*

Como conclusión general **Alberto Núñez** resume el Festival como

- *Un lugar de encuentro de creadores madrileños, teóricos y estudiosos y también al público.*



---

**Más información**

[www.escenacontemporanea.com](http://www.escenacontemporanea.com)

## XI Escena Contemporánea. 2011

Escrito por [www.madridteatro.net](http://www.madridteatro.net)

Miércoles, 26 de Enero de 2011 12:21 - Actualizado Martes, 15 de Febrero de 2011 20:45

---

[www.madridteatro.net](http://www.madridteatro.net)

