

## Cateles del Teatro Polaco.

Escrito por [www.madridteatro.net](http://www.madridteatro.net)

Miércoles, 14 de Abril de 2010 16:51 - Actualizado Jueves, 13 de Mayo de 2010 14:56

---



### CARTELES

#### DEL TEATRO POLACO

COLECCIÓN de JANUSZ GUNIA

en el TEATRO ESPAÑOL de MADRID

[2006-11-12]

otoño

Polonia ha brillado especialmente en el mundo de Bellas Artes y con respo

---



## **CARTELES**

### **DEL TEATRO POLACO**

**COLECCIÓN**  
**de**  
**JANUSZ GUNIA**  
**en el**

**TEATRO ESPAÑOL**  
**de**  
**MADRID**

■ Polonia ha brillado especialmente en el mundo de Bellas Artes y con respecto al teatro en el mundo de la **Escenografía** y del **Cartel**. **Janusz Gunia** ha cedido al Teatro Español una serie de carteles teatrales para una exposición en el vestíbulo, durante el **Festival de Otoño** de 2006.

**Janusz Gunia** es conocedor y experto en el mundo del cartel. En un sucinto análisis descubre una serie de etapas en el cartel palacio:

**PRIMER PERÍODO**  
**EL SIMBOLISMO**

## Cateles del Teatro Polaco.

Escrito por [www.madridteatro.net](http://www.madridteatro.net)

Miércoles, 14 de Abril de 2010 16:51 - Actualizado Jueves, 13 de Mayo de 2010 14:56

---



Un

primer período

abarcaría desde **Exposición del Oca**

Proyectos notables de esta época son **Teatro Sirena**.

*iPróximo estreno!*, de **Eryk Lipinski**, y

*El Señor Geldhab*, de **Tadeusz Gronowski**.

## SEGUNDO PERÍODO

**LA METÁFORA**

**LA ESCUELA POLACA**

## Cateles del Teatro Polaco.

Escrito por [www.madridteatro.net](http://www.madridteatro.net)

Miércoles, 14 de Abril de 2010 16:51 - Actualizado Jueves, 13 de Mayo de 2010 14:56

---



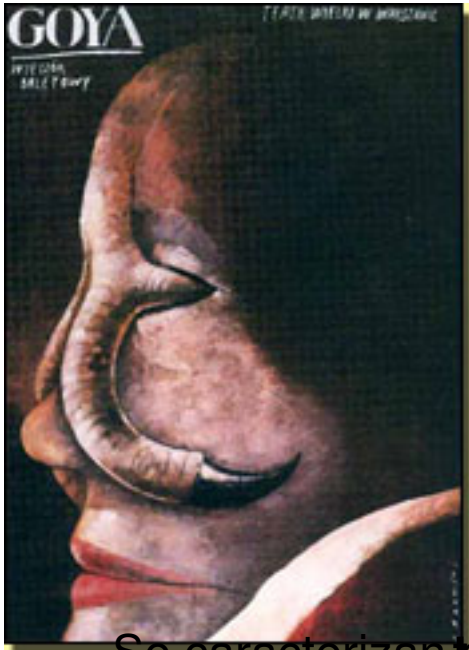
- Desde 1953 hasta mediados de los 60 cambia el clima de la

Proyectos de esta época son los de **Cieslewicz, Lenica, Młodzieniec**

,  
**Starowieyski**

,  
**Swierzy**

y  
**Tomaszewski**



- Se caracterizan por una gran variedad de estilos, a veces muy expresivos y a veces más sutiles.

## TERCER PERÍODO

### I EXPOSICIÓN DEL CARTEL POLACO Y LAS BIENALES

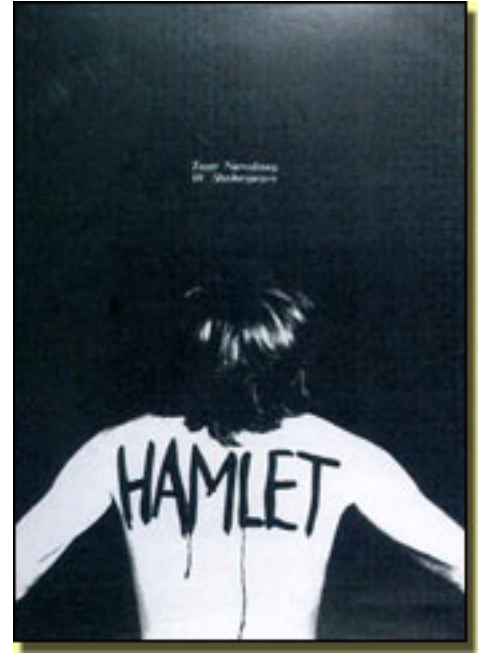
Los nombres más notables son: **Jan Aleksion,**

**Maciej Urbaniec**

y

**Jerzy Czerniawski**

.



- La aparición de **Exposición del Cartel Polaco** de estos

En estos años se celebran las **Bienales Internacionales del Cartel en Varsovia** y **Katowice**

. En la primera edición de la de Varsovia, la medalla de oro fue para el proyecto de

*Woyzeck*

, firmado por

**Jan Lenica**

.

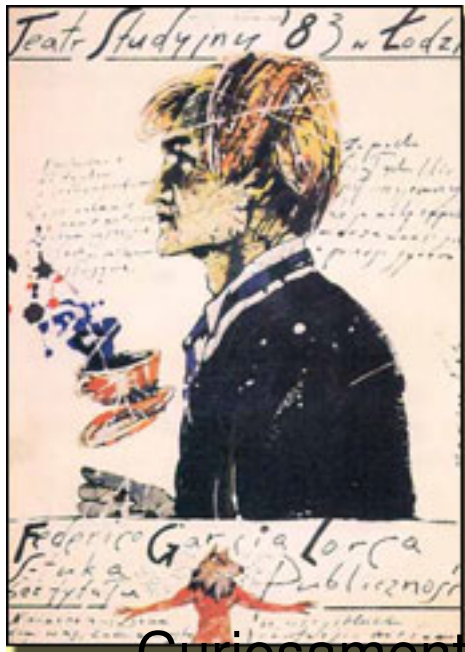


- Dos importantes exposiciones bajo el lema El cartel de te

## CUARTO PERÍODO

### ESTILO PROPIO EN CONNIVENCIA CON EL TEXTO

El **cuarto período** se abre con la crisis económica, a principio de los 80.



- Curiosamente Witkiewicz, que alcanzó de Comarowicz

## LOS CERTÁMENES INTERNACIONALES

Los certámenes internacionales de los años 80 son años publicitan con éxito a los autores polacos, aunque sólo pueden ser entendidos por determinado un público.

Proyectos premiados:



- *Policías*, de Górowski, en la Bienal del Cartel Invitado de Colorado, USA (1982);
- *Historia de un soldado*, de Mlodozeniec, y
- *Hamlet*, de Rosocha, en la Bienal del Cartel de Lathi, Finlandia (1983);
- *Coya*, de Sadowski, en la Bienal Internacional de Varsovia (1984);
- *My Fair Lady*, también de Sadowski, en la I Muestra de Carteles Teatrales de Osnabruck (1986).
- En la **Muestra de Osnabruck**, entre 1.400 originales presentados por autores de 36 países, los polacos coparon la mayoría.

**Ratajczak**, uno de nuestros críticos más agudos afirma:

*&quot;El cartel polaco, famoso*

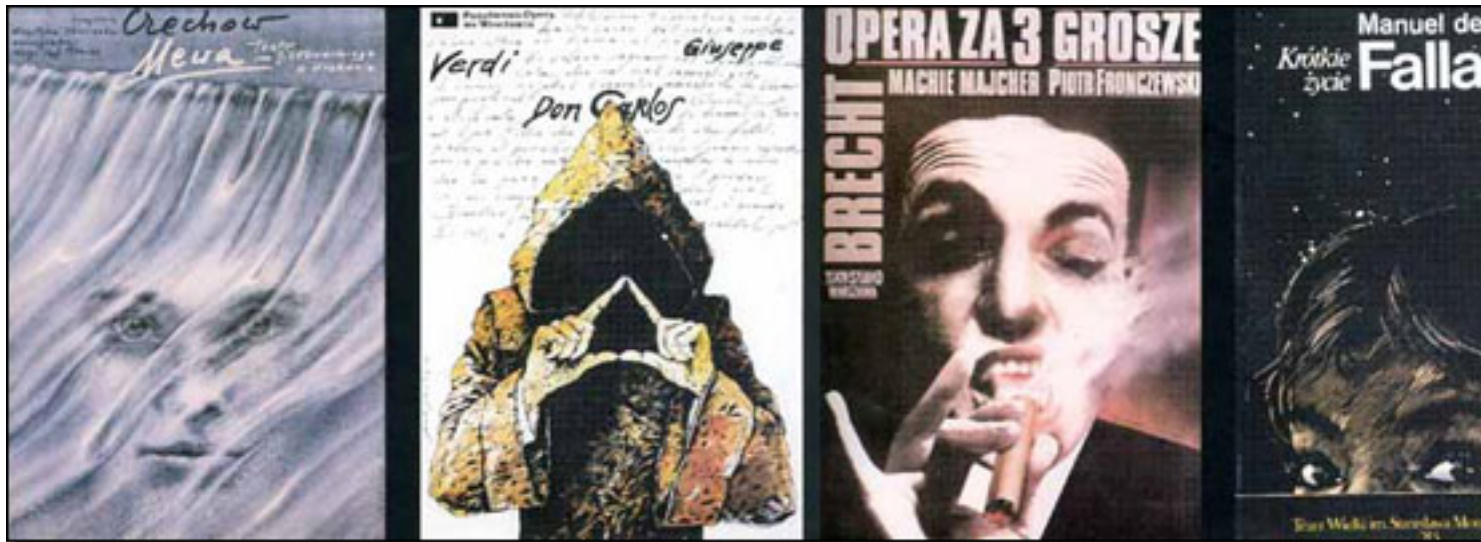
- Al no tener una finalidad estrictamente publicitaria nuestro cartel ha alcanzado un valor estético por sí mismo – afirma **Janusz** - , y suele darse la paradoja de que excelentes carteles anuncian mediocres espectáculos. Hay teatros de provincias que editan proyectos de primerísima calidad, mientras los grandes centros de producción, como el

## Teatro Viejo de Cracovia

o el

## Laboratorio de Wroclaw

, apenas se preocupan en anunciar unos espectáculos que, por otra parte, no necesitan anunciarse para obtener una afluencia masiva de público. Por esta razón, la historia del cartel crea de alguna forma su propia historia gráfica del teatro.





**Más informaci**

---

***POLONIA en el FESTIVAL DE  
OTOÑO de 2006 -  
Información General*** »»

## Cateles del Teatro Polaco.

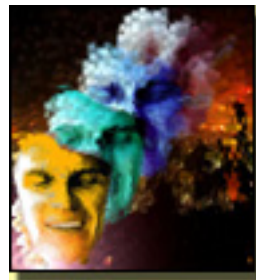
Escrito por [www.madridteatro.net](http://www.madridteatro.net)

Miércoles, 14 de Abril de 2010 16:51 - Actualizado Jueves, 13 de Mayo de 2010 14:56

---

---

[\*\*\*www.madridteatro.net\*\*\*](http://www.madridteatro.net)



## Cateles del Teatro Polaco.

Escrito por [www.madridteatro.net](http://www.madridteatro.net)

Miércoles, 14 de Abril de 2010 16:51 - Actualizado Jueves, 13 de Mayo de 2010 14:56

---

