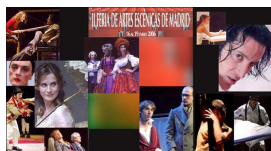


II Feria de Artes Escénicas de Madrid.

Escrito por www.madridteatro.net

Miércoles, 14 de Abril de 2010 16:14 - Actualizado Jueves, 13 de Mayo de 2010 15:13



ESPECTÁCULOS ESCOGIDOS PARA LA II FERIA DE LAS ARTES ESCÉNICAS DE MADRID

[2006-01-26]

Del 16 al 19 de enero de 2006



ESPECTÁCULOS ESCOGIDOS PARA LA

II FERIA DE LAS ARTES ESCÉNICAS DE MADRID

TRICLINIUM TEATRO

~~SOBRAQUO DE GRILLOS~~

COMUNIDAD AUTÓNOMA: EXTREMADURA.

Dirección: *Esteve Ferrer.*- **Dramaturgia:** *Juan Copete.*- **Intérpretes:** *Paqui Gallardo, Ana Trinidad, Paca Velardiez*

.-

Escenografía

:

Esteve, Ferrer

.-

Vestuario

:

Eduardo Acedo

.-

Iluminación

:

Juanjo Llorens

.-

Dirección técnica

:

Pedro Rodríguez

.-

Dirección ejecutiva

:

Andrea Movilla

.-

Producción

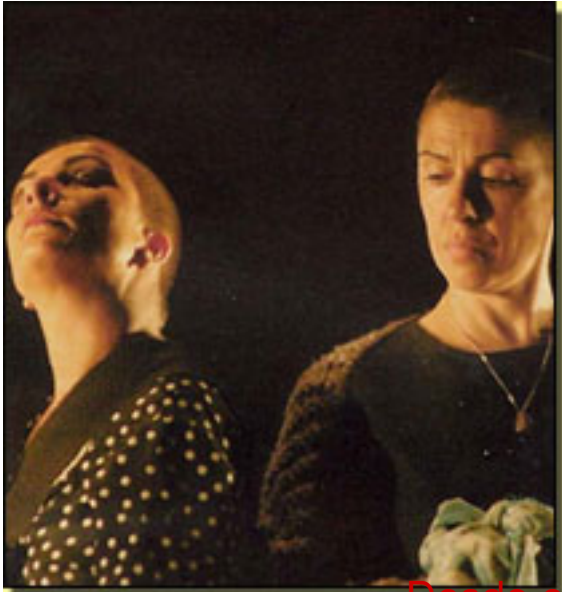
:

Triclinium Teatro

.

DURACIÓN: 1 HORA 30 MIN SIN INTERMEDIO
LUNES 16 • SALA CUARTA PARED: 17,00 H.

SINOPSIS



Desde el primer momento, **Juan Copete**

pone en escena un c

LA COMPAÑÍA



Triclinium Teatro es una compañía emeritense que arropa y define a tres mujeres extremeñas:

productora ejecutiva y

Paqui Gallardo

y

Andrea Movilla como

Ana Trinidad

, como actrices, en el papel de pequeñas empresarias en el difícil mundo de la escena. Ilusiones, motivos y un único objetivo fue lo que las impulsó a crear esta compañía: una línea de trabajo que no margina los problemas sociales y que estos conflictos estuviesen apoyados en textos originales y coetáneos.

En esta ocasión, **Triclinium Teatro** se ha servido de un texto de **Juan Copete**

, que aborda un hecho real, sucedido durante la Guerra Civil española. No es otra cosa que la búsqueda de la justicia y dignidad que le debemos a todos nuestros los muertos, sobre todo los que sobrevivimos. Tres personas y personajes gritando desde una tumba sin nombre el reconocimiento de sus vidas. No en vano, texto y montaje están dedicados a la recuperación de la memoria histórica.

Triclinium Teatro ha estrenado hasta ahora dos montajes: *El pan de la vida* (2000), del escritor extremeño **Honorio Blasco** y *Soliloquio de grillos*

.

APUNTES SOBRE LA OBRA





Premio de Fomento a la Lectura 2004 al Premio

DATOS DE

Dirección de la Compañía: Andrea Movilla • F

Teléfonos : 914 577 433 • FAX: 914571 513

Correo postal: Calle José Lázaro Galdiano, 4

Correo electrónico: info@secuenciatres.com

WEB
www.secuenciatres.com

Hebras de Mujer.

Comunidad autónoma: Madrid.

Coreografía y dirección: *Mónica Runde.- Dramaturgia:*
Natalia Menéndez

.-

Música

:

Pedro Navarrete

.-

Intérpretes

:

Marcela Aguilar, Dacil González, Joaquín Hidalgo, Javier Machín, Gustavo Martín, Naiara Rojo, Mónica Runde

.-

Violín solista

:

Reynaldo Maceo

.-

Escenografía y vestuario

:

Elisa Sanz y Maika Chamorro

.-

Iluminación

:

José Manuel Guerra

.-

Producción

:

Gonzalo Jiménez, Mónica Runde

DURACIÓN: 1 HORA SIN INTERMEDIO

LUNES 16• SALA MIRADOR. 19,30 H.

SINOPSIS

Hebra: En la Dirección, aunque la ParA
Una reivindicación de la figura de

LA COMPAÑÍA



APUNTES SOBRE LA OBRA

17 años de **Mónica Rueda**

DATOS DE CONTACTO

Director de la Compañía
Distribución y Contratación
Teléfonos: 619482 499/
Correo Postal: Calle de
Correo electrónico: 1 Oy

www.10y10danza.com

TEATRO O
LA BARRACA DE COLÓN
COMUNIDAD AUTÓNOMA DE MADRID

Dirección y Dramaturgia: *Fernando Urdiales* **.- Intérpretes**

:

Manuel Alonso, Luis Miguel García, Borja Gutiérrez, Julio Lázaro, Rosa Manzano, Miguel Á. Martínez, Alberto Mateo, Jesús Peña, Ruth Rivera, Jaime Rodríguez, Mercedes Sáiz, Javier Semprún, Pedro Luis Vergara

.-

Música

:

Juan Carlos Martín.-

Escenografía y vestuario

: María Eugenia Navajo, Fernando Urdiales

.-

Iluminación

:

Juan Carlos Andrés

.-

Coproducción

:

*Fundación Siglo para las Artes en
Castilla y León, Junta de Castilla y León*

.-

Distribución

:

Luis Santana

.

DURACIÓN: 1 HORA
30 MIN SIN INTERMEDIO

LUNES 16 • TEATRO
GALILEO • 22,30 H.

SINOPSIS

La Barraca del Cádiz

LA COMPAÑÍA



La Barraca (2008) de Antonio Gálvez

APUNTES SOBRE LA OBRA





La Cía

DIRECCIÓN DE L
DISTRIBUCIÓN Y
TELÉFONOS 983
CORREO POSTA
CORREO ELECTR

corsario@teatrocorsario.c

om

www.teatroconsaio.com

SENTIDO DE LO QUE
DEBER
COMUNIDAD A

Dirección y Dramaturgia: *Ernesto Caballero*

.-

Intérpretes

:
.
*Susana Hernández, Beatriz Gras,
Natalia Hernández, Carmen
Gutiérrez, Nerea Moreno*

Escenografía

:
.
Teatro del Cruce

Vestuario

:
.
Sol Curiel

Iluminación

:
.
Ernesto Caballero-Txabi Pastorius

.-

Gerencia

:

Mara Bonilla

.-

Producción

:

Luis Caballero

▪

DURACIÓN: 1
HORA 10 MIN SIN INTERMEDIO
MARTES 17 –
SALA CUARTA PARED – 17,00 H.

SINOPSIS

La violencia Médica

LA COMPAÑÍA



APUNTES SOBRE LA OBRA



Un buen tra

Dirección o
Disribución

Teléfonos:

Correo Pos

Correo ele

teatroelcruce@wanadoo.es

[wanadoo.es](http://www.wanadoo.es)

maratelcruce@wanadoo.es

JACQUES EL FABRICANTE DE
COMUNICACIÓN

Dirección: *Álvaro Lavín.*- Dramaturgia

:

Julio Salvatierra

.-

Música

:

Oscar y Raúl Sánchez Zafra

.-

Intérpretes

:

Javi Coll, Chani Martín, Oscar

Sánchez, Marina

*Szerezevsky, Paloma Vidal,
Eugenio Villota*

.-

Escenografía

:

Elisa Sanz

.-

Vestuario

:

Pepe Uría

.-

Iluminación

:

Luis Perdiguero

.-

Producción

:

Teatro Meridional

DURACIÓN:

**1 HORA 40 MIN SIN
INTERMEDIO**

MARTES 17

**– TEARO DE LA ABADÍA –
19,30 H.**

SINOPSIS

Jacques

LA COMPAÑÍA



Nace en 1992 y desde entonces ha realizado numerosos espectáculos que han recorrido teatros y festivales, dentro y fuera de nuestras fronteras, recibiendo diversos

galardones nacionales e internacionales. Está integrada por profesionales del teatro procedentes de varios países y con una clara vocación viajera. Actualmente, radicada en Madrid, continúa desarrollando su labor en un circuito internacional con una destacada atención hacia Europa y América Latina.

Desde un primer momento su línea de trabajo se ha orientado hacia la búsqueda dentro de las formas teatrales Mediterráneas, en pos de una esencia cultural común compartida por todos sus integrantes y basada en la preocupación primordial por el trabajo de interpretación del actor.

Espectáculos anteriores
son: *Cloun Dei* (2004), *Negr*
a!

(2004),
Dionisio Guerra

(2003),
Cyrano

(2002),
Miguel Hernández

(2001),
Historias de amor para

criaturas

(2001),

A varanda do frangipani

(2000),

*Qfwfq, una historia del
universo*

(1999),

Macbeth

(1998),

*Calisto, historia de un
personaje*

(1997),

Magallanes

(1997),
A noite de Molly Bloom
(1996),
*Romeo, versión montesca
de la Tragedia de Verona*
(1996),
Ñaque
(1994),
Cloun Dei
(1993), versión,
Ki fatxiamu noi kui
(1992).

APUNTES SOBRE LA OBRA



La com

DIREC
DISTR
TEIÉR
CORP

[pcachivache@yahoo](mailto:pcachivache@yahoo.com)

oo.es

[www.pcachivache](http://www.pcachivache.com)

com

WEB

BENT

OBF
COM

Dirección: *Gina Piccirilli.-*

D

ramaturgia

:

Martin Sherman

.-

Intérpretes

:

*Borja Alonso, Juan Carlos
Badillo, Luis Callejo,
Daniel Freire, Miguel
Galavis, Nacho*

Guerreros, Gonzalo
Lisiardi, Oskar Redondo,
Juan Sinmiedo

.-

Piano

·
·

Diego Gonzalo Pérez

.-

Vestuario

·
·

Alejandro Van Rooy

.-

Iluminación y sonido

:

Eduardo Cueto

.-

Producción

:

*Almadán Producciones,
Colada Producciones*

■

DURACI
ÓN: 1 HORA 35 MIN. SIN
INTERMEDIO

MARTES

17. TEATRO GALILEO •
22,30 H.

SINOPSI

S



Cua

LA COMPAÑÍA

II Feria de Artes Escénicas de Madrid.

Escrito por www.madridteatro.net

Miércoles, 14 de Abril de 2010 16:14 - Actualizado Jueves, 13 de Mayo de 2010 15:13

He

APUNTES SOBRE LA OBRA



manuel alvarez

@wanadoo.es

coladaproducciones

@telefonica.net

OBRA *ÆL TIEMPO HERIDO* COMUNIDAD AUTÓNOMA

Idea y Dirección: *Mik
el Gómez de Segura y
José A. Pérez*

.-

Dramaturgia

:

José A. Pérez

.-

Intérpretes

▪
▪

*Zutoia Alarcia, José
Ruiz De Azúa, Susana
Hernáiz, Rafael Martín*

.-

*Escenografía: Ernesto
Iriarte.- Diseño
Gráfico.- Gira: Ángel
Fdz. Ochoa.-
Iluminación: Oier
Ituarte.- Colores S.L.-*

Producción: Charo Fernández Insausti

DURACIÓN: 1 HORA
SIN INTERMEDIO

MIÉRCOLES 18•
SALA CUARTA
PARED • 17,00 H.

SINO

PSIS

Una mañana en un aula

LA COMPAÑÍA

Creada por Miki Gómeza

Mario, (2004), El Sádico

APUNTES SOBRE LA OBRA

El espectáculo **Mikel Gómez** *de*

II Feria de Artes Escénicas de Madrid.

Escrito por www.madridteatro.net

Miércoles, 14 de Abril de 2010 16:14 - Actualizado Jueves, 13 de Mayo de 2010 15:13

charotraspaso
s@euskalnet.net
www.traspaso
skultur.com

ENTRAÑAS

Dirección: *Stefan* *Metz* .- D **ramaturgia** : *Titzina Teatro*

.-
■

Intérpretes

■
■

*Diego Lorca, Laia
Martí, Pako Merino*

.-
■

Escenografía

■
■

Raimon Rius

.-
■

Vestuario

■
■

Bárbara Glaenzel

.-
■

Iluminación

■
■

Raimon Rius

.-
■

Producción

▪
▪

Titzina Teatro

DU

RACIÓN: 1 HORA
30 MIN SIN
INTERMEDIO

MIÉRCOLES: 18 -

TEATRO DE LA ABADÍA - 19,30 H.

**SIN
OPSIS**

Sole recibes el contenido

LA COMPAÑÍA



AP

UNTES SOBRE LA OBRA

Es esta la mejor

II Feria de Artes Escénicas de Madrid.

Escrito por www.madridteatro.net

Miércoles, 14 de Abril de 2010 16:14 - Actualizado Jueves, 13 de Mayo de 2010 15:13

jpproduccio
nes@jpproducci
ones.com
www.titzinat
eatro.com ●

www.jpproducciones.com

LIENZOS

Coreografía y Dirección: *José Porcel*

-
Música

■
■
Paco Vidal, Pablo

García

.-

Baile

:-

*Leticia Calatayud,
Celia Pareja, José
Porcel*

.-

Cante

▪
▪

*Mara Rey, Leo
Muñoz*

"Gori";

▪ -

Guitarra

▪
▪

Paco Vidal

.-

Flauta

·
·

Omar Acosta

.-

Percusión

·
·

Javier Requena

.-

Vestuario

:-

Agatha Ruiz de la Prada

.-

Iluminación

■
■

Ximo Rojo

■ -

Escenografía

■
■

J. Porcel, X. Rojo

■ -

Fotografía

■

■

Jesús Vallinas

■ -

Producción

■

■

José Porcel

■

DURACIÓN: 1
HORA SIN
INTERMEDIO

MIÉRCOLES 18 •
TEATRO
GALILEO • 22,:10
H.

SI

NOPSIS

Lienzes uGaysa

LA COMPAÑÍA



1. **Identify the subject and predicate.** The subject is "The team" and the predicate is "celebrated their victory."

2. **Identify the object of the verb.** The object of the verb is "their victory."

3. **Identify the adverb.** The adverb is "loudly."

4. **Identify the adjective.** The adjective is "excited."

5. **Identify the preposition.** The preposition is "on."

6. **Identify the conjunction.** The conjunction is "and."

7. **Identify the pronoun.** The pronoun is "they."

8. **Identify the interjection.** The interjection is "Wow!"

9. **Identify the article.** The article is "the."

10. **Identify the demonstrative pronoun.** The demonstrative pronoun is "this."

11. **Identify the possessive pronoun.** The possessive pronoun is "their."

12. **Identify the relative pronoun.** The relative pronoun is "who."

13. **Identify the quantifier.** The quantifier is "many."

14. **Identify the negation.** The negation is "not."

15. **Identify the modal verb.** The modal verb is "can."

16. **Identify the auxiliary verb.** The auxiliary verb is "is."

17. **Identify the main verb.** The main verb is "celebrated."

18. **Identify the infinitive.** The infinitive is "to win."

19. **Identify the gerund.** The gerund is "winning."

20. **Identify the participle.** The participle is "winning."

21. **Identify the noun.** The noun is "victory."

22. **Identify the adjective.** The adjective is "excited."

23. **Identify the adverb.** The adverb is "loudly."

24. **Identify the preposition.** The preposition is "on."

25. **Identify the conjunction.** The conjunction is "and."

26. **Identify the pronoun.** The pronoun is "they."

27. **Identify the interjection.** The interjection is "Wow!"

28. **Identify the article.** The article is "the."

29. **Identify the demonstrative pronoun.** The demonstrative pronoun is "this."

30. **Identify the possessive pronoun.** The possessive pronoun is "their."

31. **Identify the relative pronoun.** The relative pronoun is "who."

32. **Identify the quantifier.** The quantifier is "many."

33. **Identify the negation.** The negation is "not."

34. **Identify the modal verb.** The modal verb is "can."

35. **Identify the auxiliary verb.** The auxiliary verb is "is."

36. **Identify the main verb.** The main verb is "celebrated."

37. **Identify the infinitive.** The infinitive is "to win."

38. **Identify the gerund.** The gerund is "winning."

39. **Identify the participle.** The participle is "winning."

40. **Identify the noun.** The noun is "victory."

41. **Identify the adjective.** The adjective is "excited."

42. **Identify the adverb.** The adverb is "loudly."

43. **Identify the preposition.** The preposition is "on."

44. **Identify the conjunction.** The conjunction is "and."

45. **Identify the pronoun.** The pronoun is "they."

46. **Identify the interjection.** The interjection is "Wow!"

47. **Identify the article.** The article is "the."

48. **Identify the demonstrative pronoun.** The demonstrative pronoun is "this."

49. **Identify the possessive pronoun.** The possessive pronoun is "their."

50. **Identify the relative pronoun.** The relative pronoun is "who."

51. **Identify the quantifier.** The quantifier is "many."

52. **Identify the negation.** The negation is "not."

53. **Identify the modal verb.** The modal verb is "can."

54. **Identify the auxiliary verb.** The auxiliary verb is "is."

55. **Identify the main verb.** The main verb is "celebrated."

56. **Identify the infinitive.** The infinitive is "to win."

57. **Identify the gerund.** The gerund is "winning."

58. **Identify the participle.** The participle is "winning."

59. **Identify the noun.** The noun is "victory."

60. **Identify the adjective.** The adjective is "excited."

61. **Identify the adverb.** The adverb is "loudly."

62. **Identify the preposition.** The preposition is "on."

63. **Identify the conjunction.** The conjunction is "and."

64. **Identify the pronoun.** The pronoun is "they."

65. **Identify the interjection.** The interjection is "Wow!"

66. **Identify the article.** The article is "the."

67. **Identify the demonstrative pronoun.** The demonstrative pronoun is "this."

68. **Identify the possessive pronoun.** The possessive pronoun is "their."

69. **Identify the relative pronoun.** The relative pronoun is "who."

70. **Identify the quantifier.** The quantifier is "many."

71. **Identify the negation.** The negation is "not."

72. **Identify the modal verb.** The modal verb is "can."

73. **Identify the auxiliary verb.** The auxiliary verb is "is."

74. **Identify the main verb.** The main verb is "celebrated."

75. **Identify the infinitive.** The infinitive is "to win."

76. **Identify the gerund.** The gerund is "winning."

77. **Identify the participle.** The participle is "winning."

78. **Identify the noun.** The noun is "victory."

79. **Identify the adjective.** The adjective is "excited."

80. **Identify the adverb.** The adverb is "loudly."

81. **Identify the preposition.** The preposition is "on."

82. **Identify the conjunction.** The conjunction is "and."

83. **Identify the pronoun.** The pronoun is "they."

84. **Identify the interjection.** The interjection is "Wow!"

85. **Identify the article.** The article is "the."

86. **Identify the demonstrative pronoun.** The demonstrative pronoun is "this."

87. **Identify the possessive pronoun.** The possessive pronoun is "their."

88. **Identify the relative pronoun.** The relative pronoun is "who."

89. **Identify the quantifier.** The quantifier is "many."

90. **Identify the negation.** The negation is "not."

91. **Identify the modal verb.** The modal verb is "can."

92. **Identify the auxiliary verb.** The auxiliary verb is "is."

93. **Identify the main verb.** The main verb is "celebrated."

94. **Identify the infinitive.** The infinitive is "to win."

95. **Identify the gerund.** The gerund is "winning."

96. **Identify the participle.** The participle is "winning."

97. **Identify the noun.** The noun is "victory."

98. **Identify the adjective.** The adjective is "excited."

99. **Identify the adverb.** The adverb is "loudly."

100. **Identify the preposition.** The preposition is "on."

101. **Identify the conjunction.** The conjunction is "and."

102. **Identify the pronoun.** The pronoun is "they."

103. **Identify the interjection.** The interjection is "Wow!"

104. **Identify the article.** The article is "the."

105. **Identify the demonstrative pronoun.** The demonstrative pronoun is "this."

106. **Identify the possessive pronoun.** The possessive pronoun is "their."

107. **Identify the relative pronoun.** The relative pronoun is "who."

108. **Identify the quantifier.** The quantifier is "many."

109. **Identify the negation.** The negation is "not."

110. **Identify the modal verb.** The modal verb is "can."

111. **Identify the auxiliary verb.** The auxiliary verb is "is."

112. **Identify the main verb.** The main verb is "celebrated."

113. **Identify the infinitive.** The infinitive is "to win."

114. **Identify the gerund.** The gerund is "winning."

115. **Identify the participle.** The participle is "winning."

116. **Identify the noun.** The noun is "victory."

117. **Identify the adjective.** The adjective is "excited."

118. **Identify the adverb.** The adverb is "loudly."

119. **Identify the preposition.** The preposition is "on."

120. **Identify the conjunction.** The conjunction is "and."

121. **Identify the pronoun.** The pronoun is "they."

122. **Identify the interjection.** The interjection is "Wow!"

123. **Identify the article.** The article is "the."

124. **Identify the demonstrative pronoun.** The demonstrative pronoun is "this."

125. **Identify the possessive pronoun.** The possessive pronoun is "their."

**A
PUNTES SOBRE
LA OBRA**

7

II Feria de Artes Escénicas de Madrid.

Escrito por www.madridteatro.net

Miércoles, 14 de Abril de 2010 16:14 - Actualizado Jueves, 13 de Mayo de 2010 15:13

José Paíno

II Feria de Artes Escénicas de Madrid.

Escrito por www.madridteatro.net

Miércoles, 14 de Abril de 2010 16:14 - Actualizado Jueves, 13 de Mayo de 2010 15:13

teresa

dejuan@espect

aculosteatrales

.e.telefonica.ne

t

tdj@espectacul

osteatrales.e.te

lefonica.net

II Feria de Artes Escénicas de Madrid.

Escrito por www.madridteatro.net

Miércoles, 14 de Abril de 2010 16:14 - Actualizado Jueves, 13 de Mayo de 2010 15:13

EN TORNO A

Dirección: *JUAN PASTOR*

■ -

Música

■
■

*Pedro Ojesto,
Marisa Moro*

■ -

Intérpretes

-
-

Josep Albert,
Ana Alonso,
Raúl
Fernández, Ana
Miranda, María
Pastor, Alex

Tormo

.-
■

Escenografía

■
■

Juan

Pastor/Pablo

Jaenicke

.-
■

Vestuario

■
■

Lupe Estévez

.-
■

Iluminación y Regiduría

■
■

Sofía Pérez
Arrabal

■ -

Producción

■
■

María Ordás

Coordinación

*Teresa
Valentín-Gamaz
O*

DURACIÓN: 1
HORA 30 MIN
SIN
INTERMEDIO

JUEVES 19 •

REAL COLISEO CARLOS 111 • 12,00 H.

SINOPSIS

II Feria de Artes Escénicas de Madrid.

Escrito por www.madridteatro.net

Miércoles, 14 de Abril de 2010 16:14 - Actualizado Jueves, 13 de Mayo de 2010 15:13



Ponileando

LA COMPAÑÍA



GUINDALERA ESCENA ABIERTA,

Proyecto impulsado y dirigido por **Teresa Valentín Gamazo** y

Juan Pastor

. Surge de la colaboración entre dos organizaciones: la Asociación Cultural

(Plataforma de
Artes
Escénicas)
Escena Abierta
constituida en
1996 y la
compañía de

Teatro
Guindalera TC
SL creada en
1994. En
septiembre de
2003 abren un
singular

espacio
escénico en
"La
Guindalera"
ot;, pequeño
anexo del
barrio de

Salamanca, en
Madrid,
denominado
así en memoria
de lo que en
tiempos fue
zona de

huertos
(“jardín
de
cerezos”).
Centro de
creación,
formación y

desarrollo de
proyectos
escénicos
acoge: una
compañía
estable de
teatro, una sala

de teatro, un
estudio de
actores y una
plataforma de
proyectos.

Bajo la

dirección de **Juan Pastor**

, la

COMPañÍA

GUINDALERA

aglutina a un

equipo de

actores y
gestores que
acumulan años
de trabajo en
común y entre
los que existe
una sintonía en

la forma de
abordar e[
hecho teatral.
Entre sus
últimos
montajes
recordamos

Bailando en
Lughnasa
, de
Brian Friel
,
Bodas de
Sangre

, de **Federico García Lorca**

,
Cruzadas

, de
Michel Azama

■

*El sueño de
una noche de
verano*
, de
Shakespeare
,

Animales
Nocturnos
, de
Juan Mayorga
,
Proceso por la
sombra de un

burro
, de
Dürrenmatt
,
Laberinto de
Amor
, de

Cervantes

,

La larga cena de Navidad

, de

T. Wilder

...

APUNTES SOBRE LA OBRA



Es este **Chejo**

DAT

produccio
n@guindaler
a.com
www.guin

[dalera.com/g](http://dalera.com/guindalera)
uindalera

II Feria de Artes Escénicas de Madrid.

Escrito por www.madridteatro.net

Miércoles, 14 de Abril de 2010 16:14 - Actualizado Jueves, 13 de Mayo de 2010 15:13

DAI

TIRANAH, C

Dirección: *Dani Pannullo*

.-

Cantante

■

■

Dño

■ -

Bailarines

■

■

Elías Aguirre,

Itxaso A.

Cano

■ -

Producción

■
■

Carmen

Gárate

■ -

Video

■
■

Linda

D'Onofrio

■ -

Sonido

■
■

JJ.

Valmorísco

.-

Iluminación

:

Maxi Gilbert

.-

Escenografía

·
·

Carmen

Gárate, Dani

Pannullo

· -

Vestuario

-
-

Adidas,
Davidelfín,
Lamadrina,
Laetitias

■ -

Sonido

■
■

*Sergio Rojas
Rodríguez*

■ -

Foto

■
■

Nacho Urbón,

Jean Pierre *Ledos*

■

DURACIÓN:
1 HORA SIN
INTERMEDIO

JUEVES 19 •
TEATRO
GALILEO •
18,00 H.

SINOPSIS

Tirane

II Feria de Artes Escénicas de Madrid.

Escrito por www.madridteatro.net

Miércoles, 14 de Abril de 2010 16:14 - Actualizado Jueves, 13 de Mayo de 2010 15:13

LA COMPAÑÍA

II Feria de Artes Escénicas de Madrid.

Escrito por www.madridteatro.net

Miércoles, 14 de Abril de 2010 16:14 - Actualizado Jueves, 13 de Mayo de 2010 15:13



Dans i RåóDantlié

II Feria de Artes Escénicas de Madrid.

Escrito por www.madridteatro.net

Miércoles, 14 de Abril de 2010 16:14 - Actualizado Jueves, 13 de Mayo de 2010 15:13

Ha creado los espectáculos *Desordances* *_/* (nov2005), *Quijote*

Hip-Hop
(jun2005),
Tiranah,
Cabaret
Hip-Hop
(ene2005),

Oro Negro
(2004),
Orden de
Aparición
(2003),
YUKKKURI,

from
break-dance
to Butoh
(2000) y
Communion
(1999).

APUNTES SOBRE LA OBRA



Una p

II Feria de Artes Escénicas de Madrid.

Escrito por www.madridteatro.net

Miércoles, 14 de Abril de 2010 16:14 - Actualizado Jueves, 13 de Mayo de 2010 15:13

II Feria de Artes Escénicas de Madrid.

Escrito por www.madridteatro.net

Miércoles, 14 de Abril de 2010 16:14 - Actualizado Jueves, 13 de Mayo de 2010 15:13

cia.pann
ullo@danza

sdelmundo.

com

claudiamorg

ana@danza

sdelmundo.

com

www.dan
zasdelmund
o.com •
www.danipa
nnullo.com

II Feria de Artes Escénicas de Madrid.

Escrito por www.madridteatro.net

Miércoles, 14 de Abril de 2010 16:14 - Actualizado Jueves, 13 de Mayo de 2010 15:13

II Feria de Artes Escénicas de Madrid.

Escrito por www.madridteatro.net

Miércoles, 14 de Abril de 2010 16:14 - Actualizado Jueves, 13 de Mayo de 2010 15:13

II Feria de Artes Escénicas de Madrid.

Escrito por www.madridteatro.net

Miércoles, 14 de Abril de 2010 16:14 - Actualizado Jueves, 13 de Mayo de 2010 15:13



■

II FERIA DE

ARTES

ESC&Eacut

e;NICAS DE

MADRID -

Informaci&o

acute;n

General 



www.artem



ad.com

II Feria de Artes Escénicas de Madrid.

Escrito por www.madridteatro.net

Miércoles, 14 de Abril de 2010 16:14 - Actualizado Jueves, 13 de Mayo de 2010 15:13

II Feria de Artes Escénicas de Madrid.

Escrito por www.madridteatro.net

Miércoles, 14 de Abril de 2010 16:14 - Actualizado Jueves, 13 de Mayo de 2010 15:13

II Feria de Artes Escénicas de Madrid.

Escrito por www.madridteatro.net

Miércoles, 14 de Abril de 2010 16:14 - Actualizado Jueves, 13 de Mayo de 2010 15:13

Dossier entre

www.madri
dteatro.net



II Feria de Artes Escénicas de Madrid.

Escrito por www.madridteatro.net

Miércoles, 14 de Abril de 2010 16:14 - Actualizado Jueves, 13 de Mayo de 2010 15:13

II Feria de Artes Escénicas de Madrid.

Escrito por www.madridteatro.net

Miércoles, 14 de Abril de 2010 16:14 - Actualizado Jueves, 13 de Mayo de 2010 15:13

FOTO:

MADRID

II Feria de Artes Escénicas de Madrid.

Escrito por www.madridteatro.net

Miércoles, 14 de Abril de 2010 16:14 - Actualizado Jueves, 13 de Mayo de 2010 15:13

II Feria de Artes Escénicas de Madrid.

Escrito por www.madridteatro.net

Miércoles, 14 de Abril de 2010 16:14 - Actualizado Jueves, 13 de Mayo de 2010 15:13
