

## Teatro Infanta Isabel. 1907 - 2007

Escrito por José R. Díaz Sande.

Jueves, 15 de Abril de 2010 15:25 - Actualizado Viernes, 14 de Mayo de 2010 19:41

---



### TEATRO INFANTA ISABEL

### 1907 - LOS CIENT PRIMEROS AÑOS - 2007

[2008-05-14]

Cien años son muchos años de levantada y bajada de telón y de hacer des

---

## TEATRO INFANTA ISABEL

1907

- LOS CIENT PRIMEROS AÑOS -





### LA INFANTA ISABEL

Cien años son muchos años para el **Teatro Infanta Isabel**, una joya de gestión y de calidad de filiar por un escenario teatral

El periodista de TVE **Antonio Castro Jiménez** se ha dedicado en estos **Siglos españoles de teatro** (2000)

El **Teatro Infanta Isabel** va muy unido al nombre de **Arturo Serrano**, su empresario durante 50 años. Sin embargo su historia comienza mucho antes y son varios los personajes que se han encargado de su gestión.

### LA CASUALIDAD GUÍA LA VIDA DE ESTE TEATRO

**Antonio del Castillo**, actual consejero delegado del **Teatro Infanta Isabel**, hace los honores de anfitrión en la celebración de este centenario y comienza por crear un clima familiar:



**ANTONIO DEL CASTILLO**

- Querido amigos, amigos, amigos. Me gustaría que me digan qué importancia como yo en t

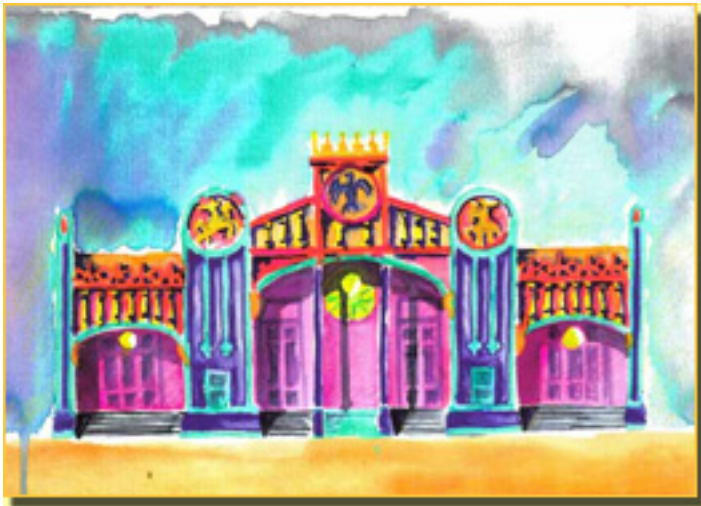
Comienza siendo concejal Antonio Mañera cuando se convocan las elecciones para el día de Madrid

- Este señor de Logroño – prosigue

**Antonio del Castillo** –



## LUIS GARRIDO JUARISTI



**El Petit Palais**  
(boceto de Antonio del castillo)

En 1913 surge de nuevo la teoría de la **casualidad**

- **Juaristi** *contacta con un empresario emergente, , padre, el cual le pone an*



**ARTURO SERRANO LÓPEZ**

**NUEVO BAUTIZO AL DESENCADENARSE  
LA GUERRA CIVIL ESPAÑOLA**



Con la contienda de la guerra civil vuelve a ser bautizado.

- En el 1938 se le cambia el nombre por el de **Ascaso** – continúa **Antonio del Castillo** -, *que es un anarquista aragonés, el cual después será expulsado de España y huirá a Francia. En 1939 el teatro vuelve a recuperar el nombre.*

*Pero es*

**Antonio Castro**

*, su autor, quien nos cuenta bien todos esos años en el libro que ha publicado.*

## **LA PUBLICACIÓN DE UN LIBRO CONMEMORA EL CENTENARIO**

**Antonio Castro** constata que **Antonio de Castillo** se ha leído el libro, por la erudición que ha mostrado.



### **ANTONIO CASTRO**

- El 9 de febrero de 1907 **Cine Nacional**, aunque la licencia no se concedió hasta el 19 de

La zona en que se situaba el nuevo local era, según **Antonio Castro**

- *Una zona de recreo pero no tenía muy buena fama en la época. Ya existía el **Teatro María Guerrero***

*, que entonces se llamaba de la*

**Princesa**

*. Los espectáculos por aquellos contornos eran: cine, variedades, género ínfimo, cuplés, travestís que entonces se llamaban transformistas, Strep-tease etc. También actuaban nombres famosos como*

**Raquel Meller**

*, la*

**Chelito**

...



**JACINTO BENAVENTE**

**ARTURO SERRANO**

**MARIANO ASQUERINO/ ISABEL GARCÉS**

**JACINTO BENAVENTE**

En una siguiente etapa entra **Arturo Serrano**, padre, el cual muere joven en un accidente al rodar la película *Daroca*.

- *Su viuda heredó el teatro – prosigue **Antonio Castro** – y su hijo también llamado **Arturo***

## Teatro Infanta Isabel. 1907 - 2007

Escrito por José R. Díaz Sande.

Jueves, 15 de Abril de 2010 15:25 - Actualizado Viernes, 14 de Mayo de 2010 19:41

---

### Serrano

*, lo gestionará durante más de 50 años junto a*

### Isabel Garcés

*, su compañera sentimental, que fue la primera actriz de este teatro de toda esa época.*

Por este teatro, en sus inicios, pasaron muchos nombres como **Mercedes Sanpedro**, hermana de **Catalin**

### a Sanpedro

casada con

### Miguel Muñoz

, padres de

### Guadalupe

y

### Matilde Muñoz Sanpedro

. Esta última se casó con

### Rafael Bardem

, cuyo hijo fue el cineasta

### Rafael Bardem

y de ahí toda la saga;

### Eloísa Muro

y

### Mariano Asquerino

, padres de

### María Asquerino

, que fue primera actriz de este teatro y tanto otros; la familia

### Gutiérrez Caba

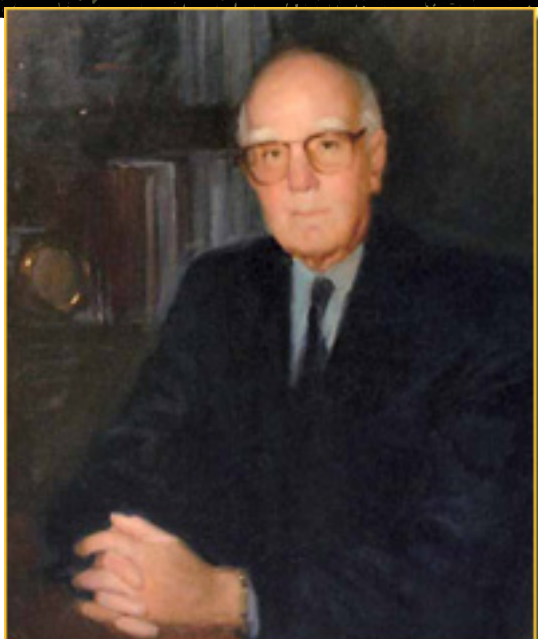
...

- *El Infanta Isabel fue también teatro de variedades y cine al mismo tiempo. Una fórmula que usaban muchos teatros en todo el mundo, ya que las películas mudas eran muy cortas y no daban para confeccionar un programa* – añade **Antonio Castro**.

## Teatro Infanta Isabel. 1907 - 2007

Escrito por José R. Díaz Sande.

Jueves, 15 de Abril de 2010 15:25 - Actualizado Viernes, 14 de Mayo de 2010 19:41





## Teatro Infanta Isabel. 1907 - 2007

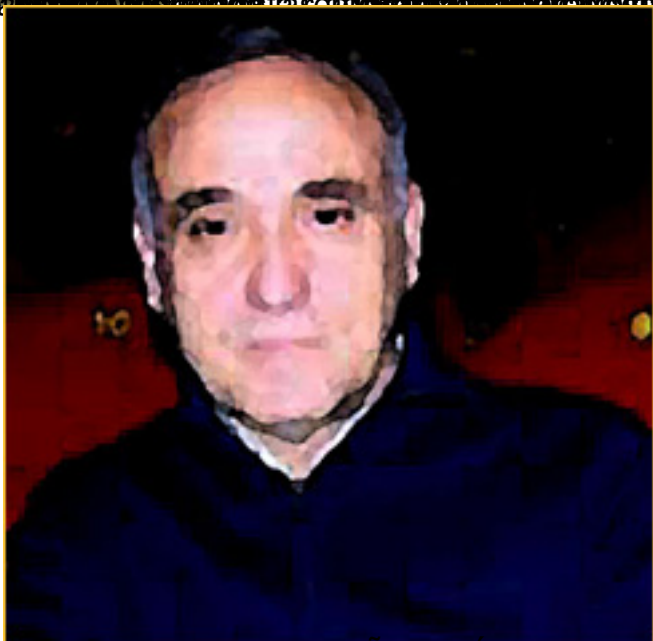
Escrito por José R. Díaz Sande.

Jueves, 15 de Abril de 2010 15:25 - Actualizado Viernes, 14 de Mayo de 2010 19:41

---



Santiago Rajada, póstumo. El teatro de la compañía de teatro de la Infanta Isabel. Francisco



ARTURO FERNÁNDEZ, póstumo. El teatro de la compañía de teatro de la Infanta Isabel. Francisco

Jueves, 15 de Abril de 2010 15:25 - Actualizado Viernes, 14 de Mayo de 2010 19:41



And now, please, **Érőnédez, ADEURO FERNÁNDEZ** and **Georgina Zúñiga** will be the first to introduce the



Version de VICENTE GALLART

## Teatro Infanta Isabel. 1907 - 2007

Escrito por José R. Díaz Sande.

Jueves, 15 de Abril de 2010 15:25 - Actualizado Viernes, 14 de Mayo de 2010 19:41

---



EMILIO GUTIÉRREZ CABA



~~EMILIO GUTIÉRREZ CABA, actor, escritor, periodista, productor, director de cine y teatro, fue un hombre de teatro. Su familia, los Gutiérrez Caba, es una familia de teatro. Su abuelo, Emilio Gutiérrez Caba, fue un actor y director de teatro. Su padre, Emilio Gutiérrez Caba, fue un actor y director de teatro. Su hermano, Emilio Gutiérrez Caba, fue un actor y director de teatro. Su hermana, Emilio Gutiérrez Caba, fue una actriz y directora de teatro.~~

## Teatro Infanta Isabel. 1907 - 2007

Escrito por José R. Díaz Sande.

Jueves, 15 de Abril de 2010 15:25 - Actualizado Viernes, 14 de Mayo de 2010 19:41

---



Estoy otra vez aquí, declara

ANALÍA AGADÉ

-

, J



## Teatro Infanta Isabel. 1907 - 2007

Escrito por José R. Díaz Sande.

Jueves, 15 de Abril de 2010 15:25 - Actualizado Viernes, 14 de Mayo de 2010 19:41

---





## Teatro Infanta Isabel. 1907 - 2007

Escrito por José R. Díaz Sande.

Jueves, 15 de Abril de 2010 15:25 - Actualizado Viernes, 14 de Mayo de 2010 19:41

---



El teatro de la Infanta Isabel, que se plasma en una fotografía de



### Más información

---

[TEATRO INFANTA ISABEL, 1907 - Los cien primeros años - 2007](#)  
[Información General](#) »»

[Emily \(La bella de Amherst\) - Crónica Teatro](#) »»

■  
**[Pares y Nines - Crítica Teatro](#)** >>

■  
**[TEATRO INFANTA ISABEL, 1907 - Los cien primeros años - 2007 - Libro](#)** >>

■  
**[SAGAS ESPAÑOLAS DEL ESPECTÁCULO - Libro](#)** >>

---

**José Ramón Díaz Sande**  
Copyright©diazsande

