

**LA BOHÈME**

UNA MIMÍ QUE SORPRENDE

**Título:** *La Bohème*  
**Música:** *Giacomo Puccini*  
**Libreto:** *Luigi Illica y Giuseppe Giacosa*  
**Opera** *en 4 actos*

**Compañía Ópera Romántica**

**Intérpretes:** *Helena Gallardo (Mimí), Francisco Pío Galazo (Santos Ariño) (Marcello)*

**Duración:** *2 Horas 35 Minutos aproximadamente con 3 descansos de 10 minutos.*

**Estreno en Madrid:** *Teatro Compac Gran Vía, V-09*



■ Se presenta por vez primera, en Madrid, la **Compañía Ópera Romántica**, cuya información sobre ella pueden leerse en esta misma página

[www.madridteatro.net](http://www.madridteatro.net)

. La estructura viene a reproducir a las antiguas

**Compañías de Repertorio de Zarzuela**

## La Bohème. Crítica

Escrito por José Ramón Díaz Sande

Miércoles, 10 de Febrero de 2010 15:35 - Actualizado Viernes, 08 de Diciembre de 2017 11:49

---

, en este caso operístico, aunque también alterna títulos de zarzuela. Aquellas compañías eran una salida para los cantantes líricos. El género decayó por los nuevos estilos de Teatro Musical y porque se encontró con un público más exigente. También es cierto que los montajes terminaron por ser clónicos y anodinos en todos los aspectos.

Los nuevos tiempos trajeron revisión de libretos, puestas en escena y manjar mayores presupuestos, de modo que se optó por aplicar al género el ropaje de gran espectáculo. Tales Compañías sobrevivieron mejor o peor y sólo los fervorosos les toleraban sus debilidades.



En España la **Compañía de Repertorio de Ópera** fue menos frecuente – sí en Italia -, aunque a juzgar por la sátira de la zarzuela *de la Africana*

*El Dúo*

, en la que su director

**Querubini**

calificaba a su Compañía de  
"Ópera barata"

y

"non pago"

, porque el coro

"canta male"

,

"la tiple è mía moglie"

etc. En clave de humor venía a ser una crítica de tales Compañía itinerantes de dudoso valor artístico y sonoro. De todos modos, en estos últimos tiempos la Ópera en España se recluyó en los Grandes teatros: primero en el

**Liceo de Barcelona**

, luego en Madrid en el

**Teatro de la Zarzuela**

## La Bohème. Crítica

Escrito por José Ramón Díaz Sande

Miércoles, 10 de Febrero de 2010 15:35 - Actualizado Viernes, 08 de Diciembre de 2017 11:49

---

y ahora en el

**Teatro Real**

y posteriormente en el

**Teatro Arriaga**

de Bilbao, el

**Teatro Campoamor**

de Oviedo, el

**Teatro Pérez Galdos**

de La Palmas de Gran Canarias y poco más. Todos ellos presentan grandes creaciones e indudablemente ahondan, con mayor o menor acierto, en la evolución de las puestas en escena, adaptación de libretos, atractivas escenografías e intentan contratar las “grandes voces internacionales”.

Nada que objetar a tal despliegue, sí a que algunas naciones, como es el caso de España, no han hecho, todavía, una política cultural a fondo para que deje de ser un espectáculo de élite, lo cual proviene del elevado coste de las localidades y su dificultad en adquirirlas.

Este mal, en Italia y otras naciones, se remedia con otro tipo de política cultural y también con la creación de **Compañías Alternativas**, de corte más modesto en la producción, pero no olvidando la calidad musical y evitando que sean *“una Compañía de ópera barata”*

Quiere esto decir que, con respecto a la crítica, hay que situarse en otra perspectiva. No de menor exigencia, pero sí tener en cuenta el entorno de la producción y sus pretensiones. Desde ya, la **Compañía Ópera Romántica** no es una *“Compañía de Ópera barata”*.

*Ópera Romántica* ha escogido ópera italiana y títulos familiares para un público medio y así las historias y las músicas no le son totalmente desconocidas. Ha comenzado con

*La Bohème*

de

**G. Puccini**

Cuando se está acostumbrado a los montajes del Real, cuesta el entrar en este tipo de montaje m

## La Bohème. Crítica

Escrito por José Ramón Díaz Sande

Miércoles, 10 de Febrero de 2010 15:35 - Actualizado Viernes, 08 de Diciembre de 2017 11:49

---



En conjunto la representación del día del estreno, vocalmente, ha sonado mejor en las arias y

## La Bohème. Crítica

Escrito por José Ramón Díaz Sande

Miércoles, 10 de Febrero de 2010 15:35 - Actualizado Viernes, 08 de Diciembre de 2017 11:49

---



**Más información**

[General - Madama Butterfly - Información](#)

[COMPARTILDE - Madama Butterfly - Entrevista](#)

[MADAME BUTTERFLY - Teatro Musical](#)

[www.operaromantica.com](#)

[Madama Butterfly - Información General](#)

[Madama Butterfly - Entrevista](#)

[Madama Butterfly - Teatro Musical](#)

[Madama Butterfly - Teatro Musical](#)

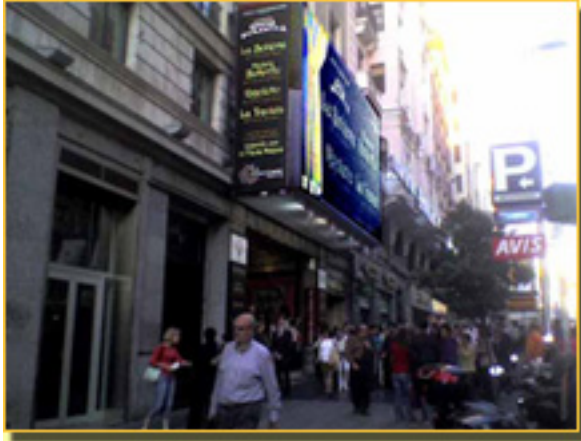
~~José Ramón Díaz Sande~~

## La Bohème. Crítica

Escrito por José Ramón Díaz Sande

Miércoles, 10 de Febrero de 2010 15:35 - Actualizado Viernes, 08 de Diciembre de 2017 11:49

---



https://www.elpais.com/articulo/cultura/bohemio/20100210/elpais\_1014674-