

El Dúo de la Africana

Escrito por www.madridteatro.net

Lunes, 08 de Febrero de 2010 13:01 - Actualizado Sábado, 08 de Mayo de 2010 14:51



***EL DÚO DE LA AFRICANA de
LLUISA CUNILL y XAVIER ALBERT en
el TEATRO MARA GUERRERO (CENTRO
DRAMÁTICO NACIONAL)***

[2009-02-10]

Del 15 de enero al 15 de febrero de 2009

Lunes, 08 de Febrero de 2010 13:01 - Actualizado Sábado, 08 de Mayo de 2010 14:51



■

2 / 16

Gerardo Vera – director del Centro Dramático Nacional - califica este *Dúo de la Africana* como...

- Una zarzuela inventada por mentes dislocadas pero lúcidas, que son .



FOTO: ROS RIBAS

El Dúo de la Africana es un sainete de 1 hora de duración, con libreto de **Miguel Echegaray**

y música de

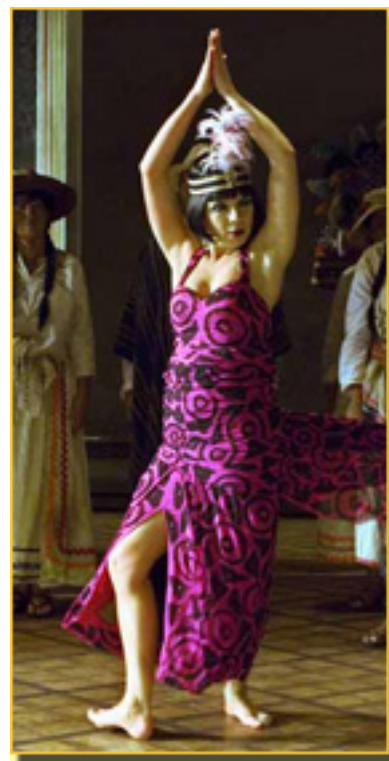
Manuel Fernández Caballero

, que se estrena en el teatro Apolo de Madrid el 13 de mayo de 1893. Tres meses en cartel y un número muy popular:

No cantes más la Africana

, el famoso dúo.

MIGUEL DE ECHEGARAY
LIPOSUCCIONADO



Llúisa y **Xavier** han lleva
- **Ramón Gómez de la Serna** **Valle Inclán** a partir de 7

FOTO: ROS RIBAS

**QUERÍAMOS QUITARLE
LAS POLILLAS Y EL POLVO
Y VER LO QUE PASABA**

Ante tales transformaciones de cirugía estética para con *El Dúo de la Africana*, la
pregunta la formula el propio
Xavier

:

- ¿Por qué jugar con **Vale** esto? La respuesta es que es de **sin** **la** **tradicional** **por**



FOTO: ROS RIBAS

UNA REPÚBLICA BANANERA Y TIRANO BANDERAS

En la versión **Llúisa-Xavier** una compañía catalana, *La Santa Espina*, llega a una república bananera para representarla ópera **La Africana**

. Se trata de una función para la gobernadora de la ciudad, quien tiene que autorizar su representación par el público general.



FOTO: ROS RIBAS

- Al situarla en esa *República* de la manera, y el paralelismo con **Tirano Banderas**

Así pues están las greguerías de **Ramón Gómez de la Serna**, y un homenaje a **Tórtola Valencia**

T

- Con **Tórtola** hacemos un homenaje a las bailarinas de los pies desnudos. Los textos sobre **Tórtola** están tomados de la parte epistolar que **Va**

Ile Inclán

mantuvo con la bailarina.

Gran parte del texto procede de *Tirano Banderas* cernido por **LLüisa Cunillé**.

- No es todo el **Tirano Banderas** – precisa **Xavier** -, sino sólo son las palabras, no párrafos enteros. Se sigue la configuración del personaje.

LLüisa

ha hecho un vaciado, uniendo una palabra aquí y otra allá. Ha optado por una cierta psicología del personaje. Así

Tirano

es un español inventando con modismos muy teatrales que funciona en el contexto.

EL RECURRIR A VALLE ERA POR BUSCAR ELEMENTOS QUE DEFINIERAN EL PERSONAJE TEATRALMENTE

El acudir a este tratado, de **Xavier**, deja

- Nos gustaba tratarlo **Valle** de el punto de vista por buscar **Valle** que definiera

El Dúo de la Africana

Escrito por www.madridteatro.net

Lunes, 08 de Febrero de 2010 13:01 - Actualizado Sábado, 08 de Mayo de 2010 14:51



FOTOGRAFÍA DE LOS ACTORES EN LA AFRICANA DE MEYERBERG



FOTOGRAFÍA DE LOS ACTORES EN LA AFRICANA DE MEYERBERG

El Dúo de la Africana

Escrito por www.madridteatro.net

Lunes, 08 de Febrero de 2010 13:01 - Actualizado Sábado, 08 de Mayo de 2010 14:51



El Dúo de la Africana

Escrito por www.madridteatro.net

Lunes, 08 de Febrero de 2010 13:01 - Actualizado Sábado, 08 de Mayo de 2010 14:51



FOTOS: ROS RIBAS



Más información

[**El dúo de La Africana - Información General**](#) »»

[**VARIOS AUTORES PARA EL DÚO DE LA AFRICANA - Entrevista**](#) »»

[**ULTIMAS ZARZUELAS - Teatro Musical**](#) »»

[**Tirano Banderas - Crítica Teatro**](#) »»

[**Tirano Banderas - Crítica Teatro**](#) »»

[**LA ETERNA CANCIÓN - Información General**](#) »»

[**ADIOS A LA BOHEMIA y BLACK EL PAYASO - Información General**](#) »»

■
¡ADIÓS

JULIÁN! -

Información General »»

■
Noche de verano en La Verbena de la Paloma -

Información General »»

■
TIRANO BANDERAS -

Crítica Teatro »»

www.madridteatro.net





Centro Dramático Nacional

Teatro Maravillas

Director: Gerardo Vera

C/ Tamayo

28004 – M

Metro: Col

Bus: 5,14,2

RENFE: R

Parking: M

Pz de Coló

Tf. :91 310

ServiCaixa

www.servicaixa.com

Venta Inter

Día del Esp

Descuento

Atención a

cdn@inaem.mcu.es

Email:

<http://cdn.mcu.es>

El Dúo de la Africana

Escrito por www.madridteatro.net

Lunes, 08 de Febrero de 2010 13:01 - Actualizado Sábado, 08 de Mayo de 2010 14:51
