

## Antología de la Zarzuela. Entrevista.

Escrito por José R. Díaz Sande.


Sábado, 20 de Marzo de 2010 16:36 - Actualizado Sábado, 08 de Mayo de 2010 11:24

---



## **ANTOLOGIA DE LA ZARZUELA**

[2008-11-05]

Tras los montajes de zarzuela de José Tamayo a partir de 1956, que inició 

---

## **ANTOLOGIA DE LA ZARZUELA**

## Antología de la Zarzuela. Entrevista.

Escrito por José R. Díaz Sande.

Sábado, 20 de Marzo de 2010 16:36 - Actualizado Sábado, 08 de Mayo de 2010 11:24



Tras los montajes de zarzuela de José R. Díaz Sande, a partir de 1956, que iniciaron con la zarzuela "La zorra" para introducir la zarzuela en el teatro.

a partir de 1956, que iniciaron con la zarzuela "La zorra" para introducir la zarzuela en el teatro.

para introducir la zarzuela en el teatro.



***DOÑA FRANCISQUITA (CANCIÓN DEL MARABÚ***  
**(1956. TEATRO DE LA ZARZUELA, director: JOSÉ TAMAYO)**

**A FINALES DE LOS AÑOS CINCUENTA  
DEL SIGLO XX,  
URGÍA LA NECESIDAD DE UNA RENOVACIÓN**



***DOÑA FRANCISQUITA***  
***(CANTO ALEGRE A LA JUVENTUD)***  
**(ANTOLOGÍA DE LA ZARZUELA, 2008)**

El mal de la zarzuela, en **Tamayo** los años, prov

Escrito por José R. Díaz Sande.

Sábado, 20 de Marzo de 2010 16:36 - Actualizado Sábado, 08 de Mayo de 2010 11:24

---



### ***DOÑA FRANCISQUITA (CANTO ALEGRE DE LA JUVENTUD)***

**(1956. TEATRO DE LA ZARZUELA, director: JOSÉ TAMAYO)**

### **¿AGOTAMIENTO DE LA FÓRMULA?**

En una de esas presentaciones de la Zarzuela de

**José Tamayo**

, le preg

La fórmula funcionó bien **Plácido Domingo** y contó con los parabienes **Montserrat Caballé**

, que en



## Antología de la Zarzuela. Entrevista.

Escrito por José R. Díaz Sande.

Sábado, 20 de Marzo de 2010 16:36 - Actualizado Sábado, 08 de Mayo de 2010 11:24



**LA MARCHENERA**  
(ANTOLOGÍA DE LA ZARZUELA, 2008)



**ESCENAS ANDALUZAS (ZAPATEADO)**  
(ANTOLOGÍA DE LA ZARZUELA, 2008)

En todos estos años la **Zarza de la Zarzuela** ha sido el grato espectáculo de todos.

### LA NUEVA ANTOLOGÍA PISTOLETAZO DE SALIDA EN EL TEATRO MADRID

Cuando todos estábamos en esta etapa, de pronto, vuelve a resucitar la **Antología de la Zarzuela** y, en Madrid, se da el pistoletazo de salida en el Teatro de Madrid, que regenta **José Manuel Garrido**, quien aclara el cómo ha desembarcado la Antología en su teatro:

- Hace unos meses **Enrique Robles** – director y productor de la **Antología de la Zarzuela** – me dijo que quería poner en marcha la Antología de la Zarzuela. Yo lo estuve observando pues nos encontramos con unos locos maravillosos que se embarcaban en una aventura y con unas buenas voces contratadas.

**Enrique Robles** no es neófito en esto de lo musical, ya que posee una larga experiencia como director de musicales y programas de televisión.

- Se trata de un proyecto ~~reconocido~~ *reconocido*

**José Manuel Garrido** -

, c



**LA LINDA TAPADA**

## Antología de la Zarzuela. Entrevista.

Escrito por José R. Díaz Sande.

Sábado, 20 de Marzo de 2010 16:36 - Actualizado Sábado, 08 de Mayo de 2010 11:24

---

### (ANTOLOGÍA DE LA ZARZUELA, 2008)



#### **LA DOLORES**

### (ANTOLOGÍA DE LA ZARZUELA, 2008)

La locura maravillosa a **Garibay** se refiere

es que esta

*Antolog*

### LA ANTOLOGÍA DE LA ZARZUELA DEL BRAZO DE LA FUNDACION ALADINA

Un ingrediente nuevo es que la producción de la *Antología* camina del brazo con la **Fundación Aladina**,

que se encarga de ayudar a los niños y familias aquejados de cáncer. Su presidente es

**Francisco Araujo**

que nos aclara este matrimonio espectáculo y fundación:

- Es una colaboración especial **Enrique**

—

**Enrique Robles**

—



**LA TEMPRANICA**  
(ANTOLOGÍA DE LA ZARZUELA, 2008)

La **Fundación Aladina** ha instalado en la zona de oncología una red **WiFi**, queda acceso gratuito a Internet a todos los pacientes. También tiene un servicio diario de préstamo de ordenadores, consolas, videojuego y películas. El slogan que les guía es:

La magia existe y los milagros **Fundación Aladina**

- *Queremos compartir la alegría de este espectáculo. La **Fundación Aladina** se da a conocer a través de él*

- concluye

**Francisco Araujo**

.

Por parte de **Enrique Robles**,





**EL GATO MONTÉS**

**(ANTOLOGÍA DE LA ZARZUELA, 2008)**

- ...considero a **Paco** -

**Francisco Araujo** -

De momento, a través de la Antología sólo se pretende que la **Fundación Aladina** se conozca.

- *En un futuro pretendemos recaudar fondos, pero a esto no hemos llegado. Y tanto el conocimiento como la recaudación de fondos lo intentamos a nivel nacional e internacional.*

**NUESTRA ANTOLOGÍA  
NO ES UNA REPRODUCCIÓN  
SINO UNA RENOVACIÓN**

Con respecto a esta Antología que renace **Enrique** advierte que...

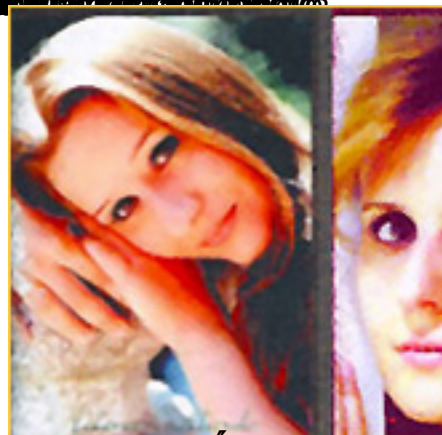
- *... no es una reproducción sino una renovación, con a intención de posicionarla en el número 1 de*

## Antología de la Zarzuela. Entrevista.

Escrito por José R. Díaz Sande.

Sábado, 20 de Marzo de 2010 16:36 - Actualizado Sábado, 08 de Mayo de 2010 11:24

---



De la zarzuela de los años 50 a los 80, la zarzuela en el teatro Calderón

## Antología de la Zarzuela. Entrevista.

Escrito por José R. Díaz Sande.

Sábado, 20 de Marzo de 2010 16:36 - Actualizado Sábado, 08 de Mayo de 2010 11:24

---



ANTOLOGÍA DE LA ZARZUELA DEL PUERTO



ANTOLOGÍA DE LA ZARZUELA DEL PUERTO

## Antología de la Zarzuela. Entrevista.

Escrito por José R. Díaz Sande.

Sábado, 20 de Marzo de 2010 16:36 - Actualizado Sábado, 08 de Mayo de 2010 11:24

---



ANTONIO GARCÍA VILLANueva zarzuela, 2008, AS ZARZUELAS



ANTONIO GARCÍA VILLANueva zarzuela, 2008, AS ZARZUELAS





(ANTOLOGÍA DE LA ZARZUELA, 2008)

(\*)

### Tiple cómica

“Catalinilla” en La Rosa del Azafrán; “Rosita” en Luisa Fernanda; “Asia” en Agua, Azucarillos y Aguardiente; “Amina” en El dúo de la Africana; “Emilia” en La Chulapona; “Clarita” en El manojo de Rosas; “Catalina” en La del soto del Parral; “Rosaura” en Los Gavilanes; “Nicasia” en La Dolorosa; “Pepa” en Me llaman la Presumida; “Abel” en La Tabernera del Puerto; “Casta” en la Verbena de la Paloma; “Constancia” en El Huésped del Sevillano; “Inés” en La Linda Tapada y “Olga” en Katuska.

### Arias

O mio bambino caro, G. Schicchi, Puccini  
Quando m'en vo, La Bohème, Puccini  
Qui la voce sua soave, I Puritani, Bellini  
Eccomi in lieta vesta, I Capuleti e i Montecchi, Bellini  
Ave Maria, Otello, Verdi  
Prendi, per me sei libero, L'Elixir d'amore, Donizetti.



### Romanzas

La Tabernera del Puerto, Katuska, Doña Francisquita, El Barberillo de Lavapiés, La Linda Tapada, Me llaman la Presumida, Luisa Fernanda, Los Gavilanes, La del Manojito de Rosas, El Huésped del Sevillano, · Marina, La Tempranica, El Dúo de la Africana, La Dolorosa, Agua, Azucarillos y Aguardiente, Chateau – Margaux, La Chulapona, La Verbena de la Paloma, El Bateo, La Rosa del Azafrán, La Alegría de la Huerta, Cádiz , Jugar con fuego.



---

### Más información

■ [Antología de la Zarzuela - Información General](#) »»

■ [Antología de la Zarzuela - Teatro Musical](#) »»

■ [FUNDACION ALADINA - Hechos y Figuras](#) »»

■ [www.antologiadelazarzuela.com](#) »»

■ [www.aladina.org](#) »»

---

**José Ramón Díaz Sande**  
Copyright©diazsande

