

TROUBLE IN TAHITI

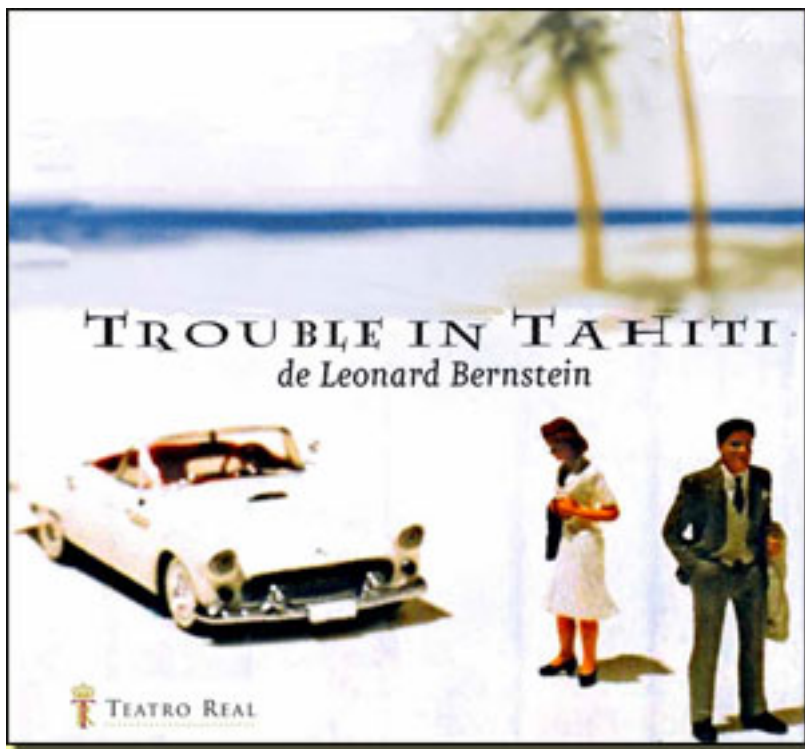
de LEONARD BERNSTEIN

en el CAFÉ DE PALACIO

del TEATRO REAL de MADRID

[2006-05-07]

Días 8 y 9 de abril de 2006



TROUBLE IN TAHITI

UNA PRODUCCIÓN

de la

FUNDACIÓN MUNICIPAL TEATRO GAYARRE

Días 8 y 9 de abril de 2006
LEONARD BERNSTEIN

en el
CAFÉ DE PALACIO
del
TEATRO REAL
de
MADRID

■ Por dos días el Teatro Real en el **Café de Palacio** ha programado una producción de la **Fundación Municipal Teatro Gayarre**, que ha recogido una obra de juventud de **L. Bernstein** :
Trouble in Tahiti (Problemas en Tahiti)
(1952).

- Es una pieza luminosa que se representa en el **Teatro Real** de Madrid.



**DAVID ECHEVARRÍA
SELVA BARÓN/ANDONI ARCILLA
FOTO: JASVIER DEL REAL**

La obra no cumplió las expectativas de **Bernstein**. Se representó pocas veces y discográficamente tuvo escaso interés.

- Es una obra muy atractiva – afirma **Tomás Asensio**. Cuando la compone en 1951 llama la atención que él mismo haya escrito el libreto y la temática que aborda. Es sorprendente lo consciente que es de lo limitado que es el mundo americano. Ahora hacer una crítica de ese mundo del **american way of life** nos es familiar, pero no en aquellos años no. También es original la concepción del trío – residuo del coro griego – como moderador. Comenta la vida desde fuera y viene a ser como los presentadores de los reality shows de televisión. Se va jugando a dos niveles: la realidad absoluta de la pareja y la visión sarcástica del trío.

J. Vicente Egea es el director musical de esta versión. Aunque **Bernstein** la considera como una ópera y la escribió en ese contexto, no es una ópera al uso como se concebía entonces heredando moldes del siglo XIX.

- La elabora con pautas estéticas diferentes a la ópera tradicional — confirma **Vicente**. Por un lado está cercano al musical. La última parte sigue más una línea melódica, pero a lo largo de la obra hay muchos guiños hacia la música expresionista en la línea dodecafónica.

ISIDRO ANAYA (GAM) **Tomás Muñoz** en es
- Yo he retomado **No Quite Place** algunos fragmentos de **Bernstein** que

Desde su estreno en Pamplona y después en gira ha obtenido buena acogida en críticas y público, el cual reconoce la brillantez sinfónica de **Bernstein** y ese aroma que despierta en el sonido acercándolo al musical.

Esta producción de *Trouble in Tahiti*, nace a partir de la iniciativa de la **Fundación Municipal Teatro Gayarre** (Pamplona) de hacer música contemporánea. Tras su parada en el Teatro Real de Madrid, sigue la gira por León y Lugo.

FUNCIONES

8 de abril: 20:00 horas

9 de abril: 18:00 horas

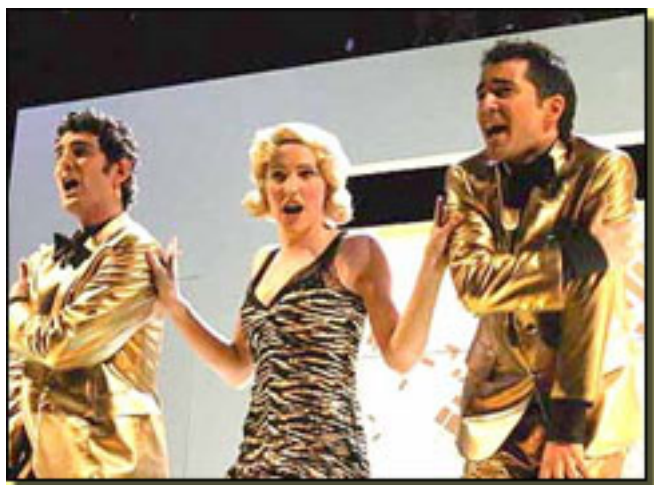
Libreto y música	<i>Leonard Bernstein</i>
Libreto de A:quiet place	<i>Stephen Wadsworth</i>
Escenografía e Iluminación	<i>Tomás Muñoz</i>
Vestuario :	<i>Ariane Unfried</i>
Coreografía :	<i>Yoko Taira</i>
Caracterización	<i>Ana Cía, Sara Napal</i>
Técnico de iluminación	<i>Santos García</i>
Realización de Escenografía	<i>Alfonso Gutiérrez</i>
Ayudantes de escenografía	<i>Alfonso Octavio de Toledo, □ Maya Watanabe</i>
Realización de vestuario	<i>Gabriel Besa, Javier Sáez</i>
Montaje de Video	<i>Gotham Estudios</i>
Maquinista :	<i>Juan Pedro Juanmartiñena</i>
Preparación:de partituras	<i>Hugo Enrique Agnolo</i>
Producción :	<i>Fundación Municipal Teatro C</i>
Músicos :	<i>Roberto Balistreri (piano), Luis</i>
Intérpretes :	<i>Marina Makhmoutova, mezzos</i>
Dirección Musical	<i>J. Vicente Egea</i>
Creación y dirección de escena	<i>Tomás Muñoz</i>

Estreno en Madrid

Teatro Real (Café de Palacio),



MARINA MAKHMOUTOVA (DINA)



FOTOS: JAVIER DEL REAL



Más información

[Trouble in Tahiti - Entrevista](#) »

www.madridteatro.net





FOTO:

Teatro Real

BOGUSŁAW TRZECIAK

Director: Antonio Moral

Plaza de oriente s/n

28013 – Madrid

Tf. 91 516 06 60

Metro: Ópera, líneas 2 y 5

Ramal Ópera-Príncipe Pío

Sol, líneas 1, 2 y 3

Autobuses: Líneas 3, 25 y 39

Parking: Plaza de Oriente

Cuesta y Plaza de Santo Dom

Plaza mayor

www.teatro-real.com