

Víctor o Victoria. Entrevista.

Escrito por José R. Díaz Sande.

Martes, 16 de Marzo de 2010 19:44 - Actualizado Jueves, 06 de Mayo de 2010 15:40



[LA STAGE HOLDING ESPAÑOLA](#) [estrena un nuevo musical](#) [VÍCTOR O VICTORIA](#)

[2005-10-03]

Su ancestro hay que buscarlo en Víctor und Viktoria (1933), una divertida y

LA STAGE HOLDING ESPAÑOLA

estrena un nuevo musical

VÍCTOR O VICTORIA



■ Su ancestro Víctor que él (1933), en Blake Edwards 1982, Julie Andrews Allyn Krut y pa

Víctor En esta primera parte de una serie de artículos que el Stage Español ofrece a Palomeat

Jaime Azpilicueta mucho le saca sus espaldas. El año 1982, fue contratado para dirigir est

Víctor o Victoria. Entrevista.

Escrito por José R. Díaz Sande.

Martes, 16 de Marzo de 2010 19:44 - Actualizado Jueves, 06 de Mayo de 2010 15:40

- La obra – precisa **Jaime** – se trata con **Blake Edwards** y **José**



BOCETO: ALBERTO NEGRÍN La acción se desarrolla en **Victoria** el so

- Madrid está mucho más cerca de París que Broadway, así que tenemos



BOCETO: ALBERTO NEGRÍN

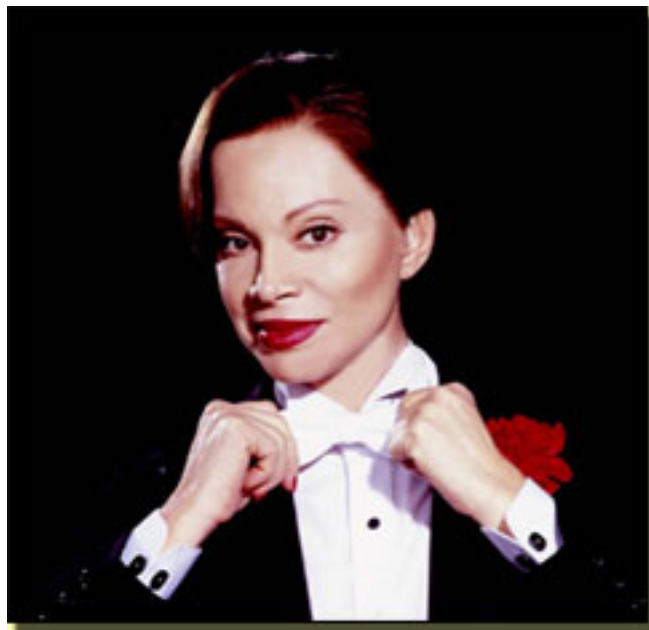
La escenografía ha obligado a transformar el escenario y a crear en el patio de butacas una ambientación de acuerdo con la época.

Esta versión también ha incorporado canciones que no se incluyeron en el montaje original. Quiere decir que no nos encontramos ante un simple clonaje.

PALOMA SAN BASILIO, DESAFÍA AL RIESGO INTERPRETATIVO

El personaje de **Víctor** obliga a un desdoblamiento sexual. Un riesgo del que **Paloma San Basilio** es consciente:

- Claro que es un **Víctor**, pues es un personaje de **Víctor y Graciela**.



PALOMA SAN BASILIO

Paloma San Basilio, desde que apareció la segunda hornada de musicales con **Luis Ramírez**,

ha sido actriz familiar en el género. En la primera hornada – los finales de los ochenta - ya fue *Evita*

. Volvió a sonar su nombre y su voz en

El hombre de la mancha

y posteriormente en

My Fair Lady

. Cuando la

Stage Entertainment

inició su carrera musical en España con

Cabaret

,
Kats

o
Mama mía

,
Paloma

quedó fuera de los elencos. En ese entreacto estaba comprometida con la

Liza

de

My fair Lady

. Cuando se decidió montar

Víctor o Victoria

, su nombre fue el primero en incorporarse y publicitariamente es la imagen del espectáculo. Algo similar sucedió con

Julie Andrews

, para la cual se escribió la película y la versión teatral.

El público español conoce la película de la **Andrews**. La versión teatral, los pudientes la han visto en Broadway y los menos pudientes la han rescatado a través del DVD (1995) que la productora ha editado, declaraciones de los intérpretes incluidas. Quiere decir que la **Andrews** está detrás y surgen las comparaciones.



- No me asusta **Julie Andrews** Me gustan los retos, después



Victoria tiene dos tratamientos con ciertos matices. En la película es más “gamberrilla” que en la obra de teatro. Ese aspecto más gamberro se ha retomado para la versión española, así como mayor explicitación en el equívoco sexual.

- **Toddy** y **Víctor**, en realidad, son dos locos de la vida con gran corazón que se lo pasan en grande.

FRANCISCO VALLADARES ES TODDY: TIENE MUCHO DE MÍ.

FRANCISCO VALLADARES No es la primera vez que Francisco
- Tiene un manejo pedagógico Paloma -

Para Francisco Valladares Paloma es

- Nada más le Paloma el teléfono me ha cogido

Toddy es un personaje entrañable: educado, tolerante y la elegancia la manifiesta tanto en su vestuario como en su modo de comportarse pública y privadamente. Apunta cierta ironía que puede vislumbrar maldad, pero, en realidad, su bondad natural le puede y busca la felicidad ajena. Conoce a una **Victoria** al filo de la desesperación y la acoge en su casa. Surge un gran cariño entre ambos y, también, la picaresca para poder sobrevivir y transitar por el mundo del espectáculo.

- Es increíble que me haya caído, a mi edad, un protagonista como **Toddy**. Yo vi la versión americana y jamás se me pasó por la imaginación interpretarlo. Es cierto que en aquellos años, no había tantos musicales en

Madrid. Tiene bastantes puntos de contacto conmigo, lo cual no siempre es bueno para un actor. Yo, por lo general, siempre me encuentro más cómodo en aquellos papeles que nada tienen que ver conmigo.

- **Paloma** y **Jaime Azpilicueta** han creado **Francisco**



JAIME AZPILICUETA

Más información

■
[**V&laacute;CTOR O VICTORIA -
Información General**](#) »»

■
[**V&laacute;CTOR O VICTORIA - Hechos y
Figuras**](#) »»

■
[**V&laacute;CTOR O VICTORIA -
Música**](#) »»

■
[**V&laacute;CTOR O VICTORIA -
Información General**](#) »»

■
[**V&laacute;CTOR O VICTORIA -
Hechos y Figuras**](#) »»

[**www.madridteatro.net**](http://www.madridteatro.net)

Víctor o Victoria. Entrevista.

Escrito por José R. Díaz Sande.

Martes, 16 de Marzo de 2010 19:44 - Actualizado Jueves, 06 de Mayo de 2010 15:40



TEATRO COLISEUM

STAGE HOLD
(AFORO: 1,53
C/ GRAN VÍA

28013 – MADRID
Tf. 91 547 66
METRO: PLAZA
PARKING: PLAZA
Y MOSTENSENSE
ENTRADAS. T
Y EL CORTE
902 262 726

www.elcorteingles.es

Grupos 902 2
Fax: 91 541 7

grupos@ciestageholding.com

grupos@ciestageholding.com

[g.com](http://www.ciestageholding.com)

Víctor o Victoria. Entrevista.

Escrito por José R. Díaz Sande.

Martes, 16 de Marzo de 2010 19:44 - Actualizado Jueves, 06 de Mayo de 2010 15:40
