

Teatro de la Luz Philips  
GRAN VÍA



# AIRES DE ZARZUELA



Dirección de escena  
LUIS OLMOS

Dirección Musical  
CELSA TAMAYO

Diseño de Producción y Coordinación  
JULIO MORALES

Coreografía  
CRISTINA ARIAS

Iluminación  
LIA ALVES

Audiovisuales  
GUSTAVO MORAL

INTÉRPRETES

Soprano: MARÍA RODRÍGUEZ  
Soprano Lígera: GEMA SCABAL  
Tenor: JULIO MORALES  
Barítono: ANTONIO TORRES  
Bailarina: CRISTINA ARIAS  
Piano: CELSA TAMAYO





**AIRES DE ZARZUELA**  
**CONCIERTO-ESPECTÁCULO LÍRICO**  
de  
**ZARZUELA**

**dirección**  
**LUIS OLMOS**

**cantantes**  
**MARÍA RODRÍGUEZ**  
**GEMA SCABAL**  
**JULIO MORALES**  
**ANTONIO TORRES**

**Dirección Musical yPiano**  
**CELSA TAMAYO**

**en el**  
**TATRO DE LA LUZ PHILIPS GRAN VÍA**  
**de**  
**MADRID**

**Domingos: 12:30 horas**  
**6, 13, 20 y 27 de noviembre**  
**y**  
**4, 6, 8, 11 y 18 de diciembre de 2016**

En el 2013 se estrenaba en el **Teatro Fernán Gómez** [Aires de Zarzuela](#) (**CLIKEAR**) . En el 2014 volvía bajo el título

[Esencia de Zarzuela](#)  
(**CLIKEAR**)

. La diferencia entre  
*Aires*

## Aires de Zarzuela. Olmos

Escrito por [www.madridteatro.net](http://www.madridteatro.net)

Viernes, 04 de Noviembre de 2016 17:16 - Actualizado Viernes, 04 de Noviembre de 2016 20:44

---

y

*Esencia*

, según su creador y director

**Luis Olmos**

estribaba en

-



## Aires de Zarzuela. Olmos

Escrito por [www.madridteatro.net](http://www.madridteatro.net)

Viernes, 04 de Noviembre de 2016 17:16 - Actualizado Viernes, 04 de Noviembre de 2016 20:44

---



**Más información**

## Aires de Zarzuela. Olmos

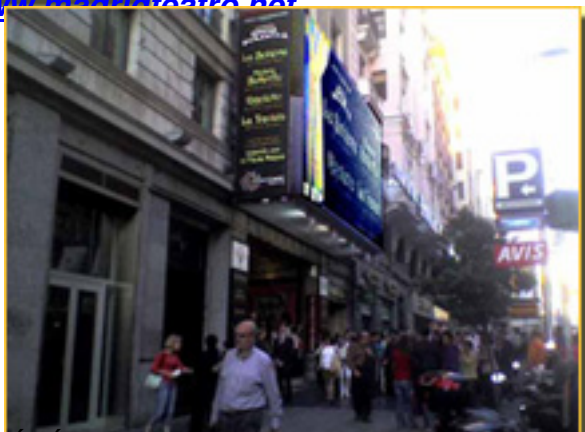
Escrito por [www.madridteatro.net](http://www.madridteatro.net)

Viernes, 04 de Noviembre de 2016 17:16 - Actualizado Viernes, 04 de Noviembre de 2016 20:44

---



[www.madridteatro.net](http://www.madridteatro.net)



~~Madrid, 4 de noviembre de 2016. CIBANA 147-N16-N17~~